

Saudi Arabia Undergoing the Most Powerful Construction Transformation, And Forward-looking Komatsu Is Driving the Change.

Daichi

2023 Vol.2

Mother Earth



## Komatsu - The **Golden** Puzzle Piece at NEOM City

Discover how Komatsu machinery is a crucial part of the Gulf SCI-FI city NEOM in all its regions.

**\$500 BN Project**

**26,500km<sup>2</sup> Area**

大地

[www.komatsu-middle-east.com](http://www.komatsu-middle-east.com)

**KOMATSU**  
Creating value together



**Daichi**

2023 Vol.2

Mother Earth

**A Komatsu Middle East Publication**

[www.komatsu-middle-east.com](http://www.komatsu-middle-east.com)

## Contents

- **A Word from the Managing Director of Komatsu Middle East (Mr. Yoshihisa Hayashi)** \_\_\_\_\_ **03**

Komatsu in the Middle East: Technologies that Drive Nations

- **Abdul Latif Jameel Machinery** \_\_\_\_\_ **06**

The Kingdom's Most Trusted Machinery Supplier

### **Komatsu Customers and Equipment Applications**

- **AI-AYUNI Investment and Contracting Co.** \_\_\_\_\_ **08**

Investment and Contracting

- **AI-Assasat Al-Watania for Contracting Co.** \_\_\_\_\_ **11**

Construction and Infrastructure

- **AI Rawaf Contracting** \_\_\_\_\_ **14**

Trading and Contracting

**KOMATSU**

Creating value together

© 2023 Komatsu Middle East FZE

P.O. Box: 61037

Tel. +971 4 876 7502

Jebel Ali Free Zone

Dubai, UAE.

# Komatsu in the Middle East: Technologies that Drive Nations

As the world's second-largest manufacturer of construction and mining equipment by sales, Komatsu has established a strong leadership position in the global market. Particularly in the MENA region, Komatsu is consistently ranked among the top three brands of construction equipment in the Middle East.

The demand for construction equipment is high around the world. However, in the Middle East, we believe there are huge growth opportunities in the construction industry, especially in Saudi Arabia, fueled by the Kingdom's government-led initiatives and emphasis on infrastructure, as part of Saudi Vision 2030.

For years, Komatsu has established its strong presence in the country, but the transformation that the country is witnessing has been one of the driving forces behind our continued and growing presence. Komatsu is aspiring for the expansion of our construction equipment business and future growth for our partners and ourselves.

Today, the Kingdom is growing at the fastest pace, which consequently means rising demand for construction equipment. While we see our role as providing world-class equipment and technologies that empower businesses and people, we recognize a more crucial role to supply chain challenges, including shortage of raw materials, effects of the pandemic, shipping delays, and some other challenges.

Komatsu is managing these challenges by relying on its strong manufacturing and inventory management capabilities. All Komatsu factories worldwide are operational at near full production capacity. Komatsu Middle East sources equipment primarily from Japan, but if required, we have multiple source options to fulfill orders around the world.

Komatsu Middle East manages inventory and order fulfillment for the region through its Dubai stock operation (DSO) facility in the Jebel Ali Free Zone and a parts warehouse in Dubai. The DSO facility maintains an inventory of new Komatsu machines, ordered in advance from Komatsu's factories in Japan. The role of this facility is to provide quick delivery to our customers in order to maintain the continuity of their projects.

Production and transportation from Japan to the Middle East usually can take up to several months, but by accurately forecasting demand, we can produce machines in advance and replenish our stock at the DSO. This enables us to deliver to our customers within two weeks to one month after receiving an inquiry.

The same approach applies to parts that are essential for maintenance and repairs. We strive to deliver parts to our customers as quickly as possible. By stocking a larger variety of parts at normal times, we are able to offer quicker delivery of parts at all times so that when a machine breaks down, the downtime is minimized to the extent possible and does not hinder the progress of the customer's project.

We are currently planning to boost the utilization of our Dubai Training & Demonstration Center (DTDC), which opened in 2019 to train mechanics and operator trainers for Komatsu distributors in the Middle East. The DTDC also supports customers by improving the quality of maintenance and repairs after machines are delivered.



**YOSHIHISA HAYASHI**  
Managing Director, Komatsu  
Middle East FZE



# Komatsu Next-gen Machinery, Developed for The Middle East's Demands

Currently, Komatsu's top product categories in the Middle East are excavators, wheel loaders, dozers, graders, and articulated dump trucks.

Komatsu upgrades its product range regularly for the Middle East region, with the aim of providing new models with higher productivity and lower fuel consumption rates. Last year, Komatsu introduced four Dash-6 series wheel loaders – the WA480-6R, WA470-6R, WA430-6, and WA380-6 – in the Middle East. We also introduced a customized, low-ground-pressure version of the D155A crawler dozer with specifications that provide optimum performance that's ideal for the region's desert conditions.

Now, Komatsu would like to introduce the Komatsu 'Smart Construction' suite of solutions that will empower the digital transformation of construction sites in the Middle East. 'Smart Construction' provides valuable data and insights to safely and accurately manage manpower, machines, and material. We hope to launch a pilot project for this suite of solutions in the next two years, and we expect the ICT-enabled construction equipment to be adopted in the GCC within the next five years.

This solution is designed to meet the changing customer outlook toward job site safety, productivity, and sustainability as well as realize the potential of connected systems and real-time data for the whole construction cycle.

Komatsu also is determined to capitalize on our reputation for high-quality Japanese-made equipment and enlighten our customers on the long-term benefits of investing in Komatsu, such as access to advanced technology, equipment and parts availability, and strong local support from our distributors.

"Creating value together" is the promise Komatsu makes to its customers and all other stakeholders. And this emphasis on "together" shows how much Komatsu values and appreciates our partnerships.

## Abdul Latif Jameel Machinery and Komatsu in Saudi Arabia

Abdul Latif Jameel Machinery is a key partner in the Kingdom and has been Komatsu's distributor since 2014. The leading machinery supplier provides sales, services, and parts support for Komatsu equipment throughout the country. They also provide high-quality training and technical support to ensure customers get the most out of their Komatsu equipment.

With its extensive network of sales branches and service centers, Abdul Latif Jameel Machinery provides customers with high-speed access to parts and services whenever needed.

This way, our customers get to keep their equipment running at peak performance levels.

By partnering with Abdul Latif Jameel Machinery, Komatsu is able to support its customers in Saudi Arabia with reliable products and excellent customer service.



# Komatsu Dump Truck Simulator System

Safe, Self-Paced, and Real-World Learning. .. Anytime, Anywhere

Introducing the brand-new Komatsu simulator system, designed to provide a realistic, hands-on training experience for both new and experienced operators without compromising safety.

The simulator helps operators practice 13 challenging scenarios that simulate a quarry, offering 49 common operating errors and 15 unexpected faults or events. All this, without the risk of injury or damage to the equipment. Operators receive feedback on your operations and recommendations for optimal operations in real-time or through post-scenario reports.

The Komatsu Simulator System is an investment in productivity, safety, and machine utilization.



## SIM600 Series Full Motion Simulator

The full-motion seat and integrated monitor in SIM600 provide a practical, real-world simulation technology for a full virtual experience. The operating device is identical to that of a Komatsu dump truck, allowing operators to feel as if they are driving a real vehicle and giving them a truly immersive experience. SIM600 is available in multiple languages, which makes it easier for your local and global workforce, and offers convertible controls to simulate other types of equipment.



## SIM60 Series Compact Type Simulator

Although it offers the same simulation scenarios and the same control unit as the SIM600 Series, the SIM60 Series is designed to be more compactable and portable. For maximum flexibility and adaptability, the SIM60 comes with a compact computer unit (which can be stored in three hard cases) with an LCD monitor and OEM switches and controls. With the SIM60 Series, training can be conducted anywhere in your workplace.

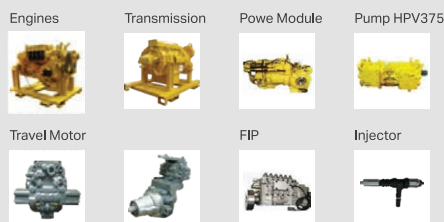
## Komatsu Remanufactured Components for the best solution



**LCC Optimize**  
LCC=Life Cycle Cost

**Eco Friendly**  
Reuse Materials

### Major Components



### Sub Components



**Reman vs Brand new**

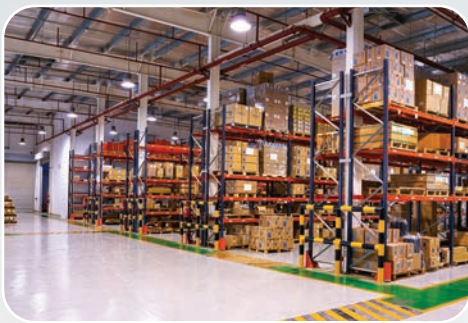


# About Abdul Latif Jameel Machinery

Founded in Saudi Arabia and with deep roots in the Middle East, North Africa, and Turkey (MENAT), Abdul Latif Jameel Machinery, which is part of Abdul Latif Jameel Group, is the leading machinery supplier of heavy equipment, commercial vehicles, material handling equipment, and power generation. For more than seventy-five years, ALJM has been striving to deliver value that empowers businesses and communities in the region.

Abdul Latif Jameel Machinery has a comprehensive products and services portfolio that includes sales and aftersales for global, industry-leading products including Komatsu construction and mining machinery, Powerscreen screening and crushing equipment, and more.

Representing some of the world's leading brands, ALJM has earned their trust and built long-lasting, mutually beneficial partnerships with an unwavering commitment to anticipating and supporting the customers' needs.



## Riyadh Central Region Branch

Our branch in the Central Region is situated in Al Manakh area Exit 18, New Kharj Road in Riyadh. This new central branch is the largest Komatsu facility (Sales, Service, Spare Parts, and Support) in the Middle East with an area of 23,000 sqm. The facility also includes an equipment testing area where we conduct machine walk-around as well as operators and maintenance training.

The service bay of this branch can accommodate up to 10 large pieces of equipment at once for repair while the stockyard can accommodate more than 50 different kinds of equipment. Additionally, our large-scale, state-of-the-art warehousing area holds an inventory worth more than 7 million SAR and more than 3,000 items. This includes the most-in-demand parts, consumables, oils, lubricants, heavy parts such as undercarriage or ground-engaging tools, and more.

## The Kingdom's Most Trusted Machinery Supplier

The right combination of experience, Komatsu's world-class equipment, our Customer-centric Culture, and tailored solutions makes ALJM a powerful partner. We draw on our decades-long experience in material handling and automotive distribution to operate our commercial vehicle and equipment business. And we are committed to delivering the best-tailored solutions to our clients – from the quality of the products to financing options and unrivaled after sales support. In an effort to redefine and enhance the ALJM client experience, our facilities across Saudi Arabia ensure that we are within proximity of our clients. With ALJM, it's more than just supplying high-quality machinery, it's about ensuring our clients' needs are served anywhere they conduct business. This is what our Central Regional Branch in Riyadh is there for.

The branch is equipped with an expert team with vast experience in Equipment Sales and Product Support Sales Representatives (PSSR) handling all the required functions of a construction equipment dealership. Our organization-wide "Customer Centric Culture" values cultivating long-term, positive relationships with our customers. This drives us to strive to achieve customer excellence, ensuring that we meet their needs but exceed their expectations. Most of all, we continue to strive to be the market leader in supplying the best quality products and services - and the best value.



# Abdul Latif Jameel Machinery Services

## Parts & Facilities Availability and Support

ALJM provides exceptional after sales services including spare parts and maintenance support to meet our standards of excellence. Our clients trust in our consistency in supply, thanks to Abdul Latif Jameel Machinery's objective of supplying more than 90% of your parts requirements immediately and 100% within an average of 3 days.

To ensure optimum parts availability, our parts warehouses are located across Saudi Arabia, and inventory is based on equipment types and population. It is worth mentioning that our Riyadh Parts Warehouse is the biggest in the Kingdom.

## Service Support

Through our dedicated service team, we support all products which we sell. We understand transportation of equipment is expensive. Recognizing this dynamic, ALJM carries out most repairs at your equipment's location, while major repairs are carried out in our workshop nearest to your location.



## Customer-tailored Solutions

We provide tailor-made solutions to suit specific client requirements, providing maximum flexibility.

Our available solutions include:

- Machine Inspection Agreements
- Component Repair Agreements
- On-site Lubricant Service
- Maintenance Agreements
- On-site Workshop
- On-site Technician Availability

## Project Support

Every project site is different; equipment selection depends on multiple factors including specific applications, operating conditions, quality of fuel and lubricants, and more importantly the quality and capability of after sales support available on-site. And so are our support and services.

We provide a variety of customized services to achieve the highest up-time for your equipment, thereby reducing project uncertainties. We harness our expertise in equipment supply and after sales support allowing you to focus on the project goals and its requirements.

## Application Engineering and Optimum Fleet Consultation

Together with you, we identify appropriate specifications of equipment for your project, carry out feasibility studies specific to your project, and recommend the optimum solution with the best value and cost.



# AL-AYUNI

## Investment and Contracting Company

AL-AYUNI group is one of the biggest road construction companies in Saudi Arabia, known for its turnkey projects owned by the ministry of transportation (MOT) and the Ministry of Municipal and Rural Affairs (MOMRA). AL-AYUNI was established in the early sixties by Hamad Abdullah Al-Ayuni as a sub-contractor and turned into a general contractor for road construction in 1972.

In 2006, AL-AYUNI was classified as a first-class contractor, and in addition to its business in roads, bridges, railways, and buildings, it added mining, precast production, real estate, automotive, information technology, and energy to its business lines. AL-AYUNI is currently working on the Saudi largest projects NEOM and AMAALA providing various types of services for both the public and private sectors.

**Location:**  
Riyadh, KSA

**Business Scope:**  
Construction,  
Energy, Urban  
Development, and  
Transportation  
Network Building

## Komatsu and AL-AYUNI Joined Forces 60 Years Ago: Shaping the History of the Saudi Construction and Contracting Sector

Komatsu and AL-AYUNI partnership is a story of success and collaboration with far-reaching outcomes - a story that started over half a century ago. Asking Eng. Ali H. Al-Ayuni, the General Supervisor of AL-AYUNI Equipment about this strategic partnership, he recalls that the first experience with Komatsu machinery was in the sixties. That was when AL-AYUNI was still a subcontractor and before Abul Latif Jameel came into the picture.

Looking back on this trusted partnership, Eng. Abdulaziz bin Suliman Al Hedaithy, AL-AYUNI President & CEO, adds that the collaboration between Komatsu and AL-AYUNI has evolved and been growing steadily since then, kicking off with full force when Abdul Latif Jameel became Komatsu's agent in Saudi Arabia. A partnership that has empowered AL-AYUNI across a diverse portfolio of construction projects over the years.

And today, Komatsu is helping AL-AYUNI redefine the construction development in the Kingdom.



**ENG. ALI H. AL-AYUNI**  
General Supervisor of AL-AYUNI  
Equipment



*"Today, Komatsu is the number one choice for AL-AYUNI in terms of quality, reliability, reputation, and cooperation, and I hope Komatsu remains our top supplier in the coming years."*

Eng. Ali H. Al-Ayuni, General Supervisor of Equipment

## Komatsu: In A Class of Their Own

Built with quality and reliability in mind, Komatsu's machinery is recognized for maintaining the highest levels of productivity and long-term performance. Perhaps this is why Eng. Abdulaziz and Eng. Ali bring this up about Komatsu machinery.

They believe that Komatsu machinery doesn't only meet the expectations, but exceeds them. In their own words, "Komatsu's extraordinary machinery is unlike anything else on the market."

*"Komatsu's extraordinary machine is unlike anything else on the market."*

Additionally, Eng. Abdulaziz tags on saying that quality isn't only about providing high-performing machinery, but essentially extends to service quality and post-purchase support, including technical support, maintenance, and spare parts management. These dimensions of quality are a key factor for AL-AYUNI operations and an edge that Komatsu and its agent Abdul Latif Jameel Machinery offer with so much confidence and ease.

Eng. Ali also lays emphasis on how indispensable the role that Komatsu's high-speed support services play in terms of delivery and maintenance.

"All these years with Komatsu and Abdul Latif Jameel Machinery, we have not encountered any issues, neither in repair and maintenance nor in supplying spare parts", says Ali. On that subject, Eng. Abdulaziz points out "Certainly, challenges are inevitable in every working relationship, but Komatsu and Abdul Latif Jameel Machinery strive to overcome any challenges, which gives us the much-needed peace of mind.

They are always there for support, from the day we buy the machinery to the day it operates, and whenever we need maintenance until the end of its life span."



# The Right Blend of Quality and Operating Capacity Cost

As an established contracting company, AL-AYUNI has specific criteria in place when purchasing new machinery. While quality and reliability come first, operating capacity costs are second.

When capacity production increases, so do operating capacity costs, especially for an entity like AL-AYUNI managing a multitude of projects. But with Komatsu, AL-AYUNI found their criteria fulfilled. The Made-in-Japan highly-advanced machinery is built not just for one life but for multiple lives.

## A Roadmap to the Future

Saudi Arabia's construction industry continues to lead the MENA region, experiencing significant growth in 2022 and demonstrating its commitment to transforming the country in line with its Vision 2030. According to Eng. Abdulaziz, "2022 witnessed a huge volume of business in the Saudi market, which necessarily required the availability of an astounding amount of large machinery". As a result of the mega growth of the Saudi construction industry in the previous year, he believes that "2023 and 2024 are going to be an extension of 2022". Eng. Ali concurs, stating that while every year, they have a specific purchase budget, in 2022, things didn't go as planned. They had to go beyond their budget and request more machinery to cope with the company's increased operations.

Surprisingly, both Eng. Ali and Eng. Abdulaziz explained that nevertheless, 2022 had a shortage of machinery and a very long supply period that might have had an impact on the industry. However, there's so much trust put into Komatsu and Abdul Latif Jameel Machinery to facilitate and maximize the availability of machinery upon request to meet today's and the future's large volume of market demand in the Kingdom.

It is built to deliver operation efficiency, keeping downtime and operation costs to a minimum.



**ENG. ABDULAZIZ BIN  
SULIMAN AL HEDAITHY**  
AL-AYUNI President & CEO



# Al-Assasat Al-Watania

## Contracting Company

Al-Assasat Al-Watania Contracting company is one of the pioneers working in the infrastructure sector in the Kingdom since 1970.

Over those 53 years, Al-Assasat Al-Watania has been a strategic partner in the Kingdom's largest and most remarkable projects, integrating their experience and powerful fleet of equipment to reshape the Kingdom's construction and infrastructure segment.

That's why Al-Assasat Al-Watania is currently working in NEOM, the next futuristic city in Saudi Arabia.

**Location:**  
Riyadh, KSA

**Business Scope:**  
Construction and  
Infrastructure



# Komatsu and Al-Assasat Al-Watania: Building Tomorrow's Infrastructure

Collaboration is the multiplication of power. That's how the partnership between Al-Assasat Al-Watania and Komatsu was established 40 years ago by a decision from an industry giant to build a forceful fleet. Mr. Saleh Alqubaishe, CEO of Al-Assasat Al-Watania, opens up about this long-standing partnership, "We have been doing business with Komatsu for more than 40 years since 1982."



Mr. Saleh elaborates that Komatsu has been one of the most trusted partners for more than 4 decades. They rely on its high-quality machinery in their work, especially when working on Kingdom's visionary projects, NEOM and AMAALA. He clarifies that their specialized niche necessarily demands complex heavy machinery, and while working on such mega projects there's no room for failures, defects, or delays and that's why they always choose Komatsu.

"The company operates most of its projects in infrastructure and earthworks. 90% of its business is earthworks cutting, drilling, and backfilling business and now most of our business is related to the Kingdom vision projects in NEOM, Red Sea, and AMAALA". Komatsu's continued investment in advanced machinery is resulting in machines that run at optimum efficiency and drive businesses to achieve their operations and performance objectives. The fact that Al-Assasat Al-Watania relies heavily on Komatsu is a showcase of Komatsu's promise of "Creating Value Together" and a game changer for Al-Assasat Al-Watania.

*"High-Quality Machinery Investment Is Our Key To Maximizing Productivity."*

Mr. Saleh Alqubaishe, CEO of Al-Assasat Al-Watania

Mr. Saleh discusses how they always invest in high-quality machinery to get the most value out of it. "The durability and operation capacity of Komatsu Japanese machinery helps us to overcome any unpredicted challenges and obstacles. It makes a huge difference for us" he says. Any construction work should essentially combine human and machine power. Whenever machine capacity is maximized, human effort and error are minimized, ensuring job sites that are high-performing, highly productive, and much safer.



# The Komatsu Way in Line with AI-Assasat Al-Watania

The Komatsu way is an approach to maximizing its value and reliability depending on its commitment to quality and innovation. This is the encapsulation of 100 years of Komatsu. However, Komatsu's commitment to machinery quality is one thing, the service quality and after-sale support are another. Mr. Saleh weighs in on this combination of machinery and service quality.

"Komatsu has proved its quality in Saudi Arabia for over 40 years. The machinery is actually of high quality and durability and is widely leveraged across giant contracting companies. In addition, both Komatsu and their agent Abdul Latif Jameel have exceptional after-sale as well as equipment-health and maintenance management that's second to none in the industry.

## Growth that's Driven by The Kingdom's Vision 2030

Mr. Saleh says "The Kingdom of Saudi Arabia is constantly evolving. We see new projects in the span of almost every three or six months. We are under the leadership of the Custodian of the Two Holy Mosques, may Allah protect him, King Salman, and Prince Muhammad bin Salman, the Prime Minister, may Allah protect him, in the Vision 2030. His Highness the Crown Prince announces new and great projects leading the Kingdom to be one of the developed countries. We expect that the implementation of these projects will take place within at least 10 or 20 years in the future".

He clarifies how this transformative shift is impacting the demand for machinery, and to keep pace with these fast-paced projects they are planning to double their machinery purchase in 2023.

But that's not all. He goes on to explain that "high-quality machinery, good and trained labor, and efficient management all are complementary to each other. Integration must happen among all these departments to bring our plans to fruition".

Mr. Saleh points out that they as a client always seek outstanding after-sales service. With AI-Assasat Al-Watania constantly tracking and monitoring machine and equipment performance, Komatsu's and Abdul Latif Jameel Machinery's dedicated and high-speed after-sale support is best equipped to provide the required facilities and spare parts to streamline production and ensure the completion of projects.



**MR. SALEH ALQUBAISHE**  
AI-Assasat Al-Watania CEO



# AlRawaf Contracting

AlRawaf Contracting is a subsidiary of the conglomerate Sakef Holding, operating business in construction, contracting, urban development, infrastructure, and energy solutions.

Since 1996 and for more than 27 years, AlRawaf has been building strong and long-term relationships with its partners and clients by providing high-quality services and products locally and globally.

With a history of more than 160 Mega Projects collaborating with 25 different organizations, AlRawaf has positioned itself as one of the top construction and infrastructure solutions in Saudi Arabia. And that's why it's working on the biggest Saudi Project in the last decade NEOM, powered by Komatsu machinery.

**Location:**  
Qassim - Buraidah  
Saudi Arabia

**Business Scope:**  
Infrastructure  
and Construction  
Contracting

## Komatsu, Abdul Latif Jameel, and AlRawaf: Growth that Stems from A 20-Year Partnership

Mr. Khalid Ibrahim AlRawaf, Executive Chairman, points out that Komatsu and AlRawaf partnership started more than 20 years ago.

He recalls the first deal between AlRawaf and Abdul Latif Jameel, which was in 2010 and 2011 right after the Komatsu and Abdul Latif Jameel Machinery collaboration.

*"Our partnership with Komatsu started more than 20 years ago."*

Mr. Khalid AL Rawaf, Executive Chairman of AlRawaf Contracting Company

20 years and counting, AlRawaf and Komatsu partnership is still going strong with Komatsu being a key supplier of all types of construction machinery. With consistent annual purchases, Mr. Khalid sees Komatsu as a trusted, long-term partner, "We have been doing business with them for two decades now. Komatsu promised to deliver real value, and deliver they did."

## Komatsu's Creating Value Together In Line with AlRawaf Construction Activities

100 years of Komatsu means 100 years of driving efficiency, productivity, and safety with high-quality manufacturing and technology innovation. Made in Japan, developed and produced completely in-house, this commitment to quality is at the heart of all things that Komatsu does and aligns with AlRawaf's business vision.

*"Mega Projects Need Mega Machinery."*

In fact, Mr. Khalid highlights the importance of Komatsu's machinery quality and reliability to AlRawaf, being at the top of the list of requirements that make Komatsu their partner of choice.

This allows AlRawaf to push beyond boundaries and efficiently manage large-scale projects, including NEOM and Green Riyadh infrastructure, with a

powerful fleet that has the firepower to meet the demands of jobs this size.

"This year, we are undertaking various big and complex projects. Saudi Arabia is now growing in a way that corresponds to the new vision of 2030. Mega projects need mega machinery. And we are relying on Komatsu to provide us with advanced machinery and equipment to operate at full productivity and speed", he says.

*"Komatsu machinery is known for its productivity, and we really value it. It is considered the machinery that records the highest level of production."*

Komatsu's technologically advanced machinery boasts exceptional quality and productivity. "Komatsu machinery is known for its productivity, and we really value it. It is considered the machinery that records the highest level of production."

While AlRawaf is always looking to invest in Komatsu's next-gen construction equipment, Komatsu's speed is indispensable. It's the combination that AlRawaf is always looking for, and it's exactly what Komatsu has always been able to deliver.

*"Abdul Latif Jameel Machinery's high-speed support has always been a key advantage over any other, both in terms of delivery and maintenance."*

According to Mr. Khalid, "Abdul Latif Jameel Machinery's high-speed support has always been a key advantage over any other, both in terms of delivery and maintenance. It's one of the reasons

that makes this collaboration a successful one. They always ensure timely delivery, always ready to resolve any after-sales issue, and always ready to swing into action for breakdowns, maintenance, and factory defects, if any."

## A Seamless Experience

Perhaps one of the things that Mr. Khalid has been most appreciative of is the smooth customer journey from the machinery selection stage to the after-sales support. Mr. Khalid mentions that the decision of purchasing machinery and equipment is a complex one, but it's always made easier with the unwavering support they found from Komatsu's agent Abdul Latif Jameel Machinery. For AlRawaf, Abdul Latif Jameel Machinery is a true ambassador of Komatsu.

"From the very beginning, they have always been supportive and a fair party between both us and Komatsu, providing us with the service we deserve and what protects our interests with Komatsu."

## Paving the Way for the Future of AlRawaf and Saudi Vision 2030

AlRawaf is looking at things differently with the Saudi Vision 2030. He explains that "the scale of demand for machinery in the construction sector is increasing exponentially with the Saudi Vision 2030. The previous years were only setting the foundation for this vision. Now, it's time for high-scale construction projects".

He also adds "AlRawaf, accordingly, is looking to invest in more machinery in various models and less time in order to be able to deliver projects on time", which is why they'll be looking forward to a continuous and successful collaboration with Komatsu.

In turn, Komatsu is committed to tapping into this transformative shift in the Kingdom, bringing to the game the values and promise that make Komatsu a recognized manufacturer and what it strives to achieve in business and for the world, namely quality, durability, sustainability, and safety.



**MR. KHALID IBRAHIM ALRAWAF**  
Executive Chairman



# Komatsu Large-Size **DOZERS**

Exceptional Power, Designed  
For Extreme Working Conditions

**D375A-6R**



Made in Japan  
**The Highest Quality**

Consistent Komatsu  
**Productivity**

Rugged Structure  
**for Powerful Dozing**

Easy Maintenance  
**for Maximum Uptime**

Watch Video



شاهد الفيديو

# الجرارات العملقة من كوماتسو

قوة تشغيل استثنائية، مُصممة  
للعمل في ظروف العمل القاسية

D275A-5R

D155A-6

هيكـل متين  
لتجريف قوي

سهولة الصيانة  
لأطول وقت تشغيل

يابانية الصنع  
بأعلى جودة

إنتاجية كوماتسو  
المستمرة

”تشتهر آلات كوماتسو بإنتاجيتها، ونحن نقدرها حقًا. تعتبر الآلة التي تسجل أعلى مستوى من الإنتاج.“

كوماتسو أيضًا الطلب على التسليم فائق السرعة للآلات. في حين تتطلع شركة الرواف دائمًا إلى الاستثمار في معدات البناء من الجيل التالي من كوماتسو، فإن سرعة كوماتسو لا غنى عنها.

تتميز آلات كوماتسو المتقدمة تقنيًا بجودة وإنتاجية وكفاءة استثنائية. ”تشتهر آلات كوماتسو بإنتاجيتها، ونحن نقدرها حقًا. تعتبر الآلة التي تسجل أعلى مستوى من الإنتاج.“ وفي هذا المشهد سريع الخطى للبناء والتطوير، تدرك

”لطالما كان دعم عبد اللطيف جميل للآليات عالي السرعة ميزة رئيسية على أي دعم آخر، سواء من حيث التسليم أو الصيانة.“

إنهم يضمنون دائمًا التسليم في الوقت المناسب، ومستعدون دائمًا لحل أي مشكلة ما بعد البيع، ومستعدون دائمًا للتأرجح في العمل من أجل الأعطال والصيانة وعيوب المصنع، إن وجدت.“

وفقا للسيد خالد، ”لطالما كان دعم عبد اللطيف جميل للآليات عالي السرعة ميزة رئيسية على أي ميزة أخرى، سواء من حيث التسليم أو الصيانة. إنه أحد الأسباب التي تجعل هذا التعاون ناجحًا.“

## تجربة سلسلة

ربما يكون أحد الأشياء التي أعطاها السيد خالد تقديرًا أكثر رحلة العميل السلسلة من مرحلة اختيار الآلات إلى دعم ما بعد البيع.

يذكر السيد خالد أن قرار شراء الآلات والمعدات قرار معقد، لكنه دائمًا ما يكون أسهل بفضل الدعم الثابت الذي وجدوه من وكيل كوماتسو عبد اللطيف جميل للآليات.

بالنسبة للرواف، يعد عبد اللطيف جميل للآليات سفيرًا حقيقيًا لكوماتسو. ”منذ البداية، عندما أصبح عبد اللطيف جميل للآليات وكيلًا لكوماتسو، كانوا دائمًا داعمين وشراكة عادلة بيننا وبين كوماتسو، حيث قدموا لنا الخدمة التي نستحقها وما يحمي مصالحنا مع كوماتسو.“

## تمهيد الطريق لمستقبل الرواف ورؤية السعودية ٢٠٣٠

ينظر الرواف إلى الأمور بشكل مختلف مع رؤية السعودية ٢٠٣٠. يوضح السيد خالد أن ”حجم الطلب على الآلات من قطاع البناء والتعمير يتزايد بشكل كبير مع رؤية السعودية ٢٠٣٠. وضعت السنوات السابقة الأساس لهذه الرؤية. الآن، حان الوقت لمشاريع البناء واسعة النطاق.“ ويضيف أيضًا ”وفقًا لذلك، تتطلع شركة الرواف إلى الاستثمار في المزيد من الآلات في نماذج مختلفة ووقت أقل من أجل أن تكون قادرة على تسليم المشاريع في الوقت المحدد.“ وهذا هو السبب في أنها تتطلع إلى تعاون مستمر وناجح مع كوماتسو.



السيد خالد الرواف  
رئيس مجلس الإدارة التنفيذي



# شركة الرواف

للمقاولات

## الموقع:

القصيم - بريدة -  
المملكة العربية  
السعودية

## نطاق العمل:

البنية التحتية  
ومقاولات البناء

الرواف للمقاولات هي شركة تابعة لمجموعة ساكف القابضة، وتعمل في مجال البناء والمقاولات والتطوير الحضري والبنية التحتية وحلول الطاقة.

منذ عام ١٩٩٦ ولأكثر من ٢٧ عامًا، تقوم شركة الرواف ببناء علاقات قوية وطويلة الأمد مع شركائها وعملائها من خلال تقديم خدمات ومنتجات عالية الجودة محليًا وعالميًا بخبرة تتجاوز أكثر من ١٦٠ مشروعًا ضخًا وذلك من خلال التعاون مع ٢٥ منظمة مختلفة، تمكنت شركة الرواف أن تجعل نفسها واحدة من أفضل شركات تقديم حلول البناء والبنية التحتية في المملكة العربية السعودية.

وساهم ذلك في تأهيل الشركة للعمل بأكبر المشاريع السعودية في العقد الماضي، وهي مدينة نيوم التي تعتمد على آليات كوماتسو.

## كوماتسو وعبد اللطيف جميل والرواف: تطور يأتي من شراكة مدتها ٢٠ عامًا

ويتذكر السيد خالد الصفقة الأولى بين الرواف وعبد اللطيف جميل، والتي كانت في عامي 2010 و2011 مباشرة بعد تعاون كوماتسو وعبد اللطيف جميل للآليات.

يشير السيد خالد إبراهيم الرواف، رئيس مجلس الإدارة التنفيذي، إلى أن الشراكة بين كوماتسو والرواف بدأت منذ أكثر من 20 عامًا.

“بدأت شراكتنا مع كوماتسو منذ أكثر من ٢٠ عامًا”

السيد خالد الرواف، الرئيس التنفيذي لشركة الرواف للمقاولات

بعد ٢٠ عامًا، لا تزال شراكة الرواف وكوماتسو قوية، حيث إنها المورد الرئيسي لجميع أنواع آلات البناء. ومع عمليات الشراء السنوية المتتالية، يرى السيد خالد أن كوماتسو شريك موثوق به ولفترة طويلة الأجل، “وعدت كوماتسو بتقديم قيمة حقيقية، والوفاء بها. نتعامل معهم منذ عقدين من الزمن، ونحقق تأثيرًا لا يصدق، ونحن في طريقنا لتحقيق إنجازات أكبر.”

## تخلق كوماتسو القيمة بما يتماشى مع أنشطة الرواف للإنشاءات

١٠٠ عام مع كوماتسو تعني ١٠٠ عام من كفاءة القيادة والإنتاجية والاستدامة والسلامة المصاحب للتصنيع عالي الجودة والابتكار التكنولوجي. صنع في اليابان، تم تطويره وإنتاجه بالكامل داخل الشركة، وهذا الالتزام بالجودة هو نوع التوجهات التي تتوافق مع رؤية أعمال الرواف.

“المشاريع الضخمة تحتاج إلى آلات ضخمة”

ويقول “هذا العام، نقوم بالعديد من المشاريع الكبيرة والمعقدة. تتطور المملكة العربية السعودية الآن بطريقة تتوافق مع الرؤية الجديدة لعام ٢٠٣٠.

تحتاج المشاريع الضخمة إلى آلات ضخمة. ونحن نعتمد على كوماتسو لتزويدنا بالآلات والمعدات المتطورة للعمل بكامل الإنتاجية والسرعة.”

في الواقع، يسلط السيد خالد الضوء على أهمية جودة آلات كوماتسو ومدى موثوقيتها بالنسبة للرواف، كونها على رأس قائمة المتطلبات فهذا يجعل كوماتسو شريكهم المفضل.

يتيح ذلك لشركة الرواف تجاوز الحدود وإدارة المشاريع واسعة النطاق بكفاءة باستخدام أسطول مناسب تمامًا للعمل.

# نهج كوماتسو يتماشى مع الأساسات الوطنية

يشير السيد صالح إلى أنهم كعميل يبحثون دائمًا عن خدمة ما بعد البيع المتميزة.

مع قيام الأساسات الوطنية باستمرار بتتبع أداء الماكينة والمعدات ومراقبتها، فإن دعم كوماتسو وعبء اللطيف جميل للآليات ذا السرعة العالية لما بعد البيع يعد هو الأفضل تجهيزًا لتوفير المرافق وقطع الغيار المطلوبة لتبسيط الإنتاج وضمان إكمال المشاريع.



السيد صالح القبشي  
الرئيس التنفيذي لشركة  
الأساسات الوطنية

نهج كوماتسو هي نهج لتعظيم قيمتها وموثوقيتها وتعتمد كوماتسو على التزامها بالجودة والابتكار. هذا هو رسالة 100 عام من كوماتسو. ومع ذلك، فإن التزام كوماتسو بجودة الآلات شيء، وجودة الخدمة ودعم ما بعد البيع شيء آخر. يوازن السيد صالح بين هذا المزيج من الآلات وجودة الخدمة.

”لقد أثبتت كوماتسو جودتها في المملكة العربية السعودية لأكثر من ٤٠ عامًا. الآلات في الواقع ذات جودة عالية وممتانة ويتم الاستفادة منها على نطاق واسع عبر شركات المقاولات العملاقة. بالإضافة إلى ذلك، تتمتع كل من كوماتسو ووكيلها عبد اللطيف جميل بخدمات استثنائية لخدمات ما بعد البيع بالإضافة إلى إدارة المعدات والصيانة التي لا يعلى عليها في الصناعة.“

## تطور يقوده رؤية المملكة ٢٠٣٠

يقول السيد صالح ”تطور المملكة العربية السعودية باستمرار. نرى مشاريع جديدة في غضون كل ٣ أشهر أو ٦ أشهر تقريبًا. نحن تحت قيادة خادم الحرمين الشريفين حفظه الله الملك سلمان والأمير محمد بن سلمان رئيس الوزراء حفظه الله في رؤية ٢٠٣٠. يعلن سمو ولي العهد عن مشاريع جديدة وكبيرة تقود المملكة لتكون واحدة من الدول المتقدمة. ونتوقع أن يتم تنفيذ هذه المشاريع في غضون ١٠ أو ٢٠ عامًا على الأقل في المستقبل.“

وبوضوح كيف تؤثر هذه النقلة التحويلية على الطلب على الآلات ولمواكبة هذه المشاريع سريعة الخطى التي يخططون من أجل مضاعفة شراء الآلات في عام ٢٠٢٣. لكن ليس هذا كل شيء. ويمضي موضحًا أن ”الآلات عالية الجودة، والعمالة الجيدة والمدربة، والإدارة الفعالة كلها مكملة لبعضها البعض. يجب أن يحدث التكامل بين جميع هذه الإدارات لتحقيق خططنا.“

# كوماتسو والأساسات الوطنية: بناء البنية التحتية للغد

يوضح السيد صالح أن كوماتسو كانت واحدة من أكثر الشركاء الموثوق بها لأكثر من ٤ عقود. فهم يعتمدون على معداتها عالية الجودة في عملهم، خاصة عند العمل في مشاريع المملكة ذات الرؤية، نيوم وأملا. ويوضح أن مكانتهم المتخصصة تتطلب بالضرورة آلات ثقيلة معقدة، وأثناء العمل في مثل هذه المشاريع الضخمة، لا مجال يوجد للفشل أو العيوب أو التأخير ولهذا السبب يختارون دائماً كوماتسو.

”تدير الشركة معظم مشاريعها في البنية التحتية وأعمال الحفر. ٩٠% من أعمالها هي أعمال قطع وحفر ورم أعمال الحفر، والآن ترتبط معظم أعمالنا بمشاريع رؤية المملكة في نيوم والبحر الأحمر وأملا“. إن استثمار كوماتسو المستمر في الآلات المتقدمة ينتج عنه آلات تعمل بكفاءة مثالية وتدفع الشركات لتحقيق أهدافها التشغيلية وأدائها. إن حقيقة أن الأساسات الوطنية تعتمد بشكل كبير على كوماتسو هي دليل على وعد كوماتسو بـ ”خلق القيمة معاً“ وتغيير قواعد اللعبة بالنسبة للوطنية.

التعاون هو مضاعفة القوة. هكذا تأسست الشراكة بين الأساسات الوطنية وكوماتسو قبل ٤٠ عامًا بقرار من عملاق الصناعة لبناء أسطول قوي. ويتحدث السيد صالح القبيشي، الرئيس التنفيذي لشركة الأساسات الوطنية، عن هذه الشراكة طويلة الأمد، قائلاً: ”نحن نتعامل مع كوماتسو منذ أكثر من ٤٠ عامًا، منذ عام ١٩٨٢“.



## ”الاستثمار في الآلات عالية الجودة هو مفتاحنا لزيادة الإنتاجية.“

السيد صالح القبيشي، الرئيس التنفيذي لشركة الأساسات الوطنية

يناقش السيد صالح كيف يستثمرون دائماً في الآلات عالية الجودة للحصول على أقصى قيمة منها. ”تساعدنا المتانة والقدرة التشغيلية لآلات كوماتسو اليابانية على التغلب على أي تحديات وعقبات غير متوقعة. ذلك يحدث فرقاً كبيراً بالنسبة لنا“. يجب أن تجمع أي أعمال بناء بشكل أساسي بين القوة البشرية والآلية. كلما تم تعظيم سعة الماكينة، يتم تقليل الجهد البشري والخطأ إلى الحد الأدنى، مما يضمن أن تكون مواقع العمل عالية الأداء والإنتاجية العالية وأكثر أمناً.



# شركة الأساسات الوطنية للمقاولات

الموقع:  
الرياض، المملكة  
العربية السعودية

نطاق العمل:  
البناء والبنية التحتية

تعد شركة الأساسات الوطنية للمقاولات واحدة من الشركات الرائدة العاملة في قطاع البنية التحتية في المملكة منذ عام ١٩٧٠. خلال تلك السنوات الـ ٥٣، كانت الأساسات شريكاً استراتيجياً في أكبر وأبرز مشاريع المملكة، حيث دمجت خبرتها وأسطولها القوي من المعدات لإعادة تشكيل قطاع البناء والبنية التحتية في المملكة. لهذا السبب شاركت شركة الأساسات الوطنية في تنفيذ مشاريع رؤية ٢٠٣٠ كالقدية والبحر الاحمر وتعمل حالياً في نيوم المدينة المستقبلية في المملكة العربية السعودية.

# المزيج الصحيح بين الجودة وتكلفة القدرة التشغيلية

تم تصميمها لتوفير كفاءة التشغيل، والحفاظ على وقت التوقف عن العمل وتكاليف التشغيل إلى الحد الأدنى.



عبد العزيز بن سليمان الحديتي  
الرئيس والمدير التنفيذي  
لشركة العيوني

كشركة مقاولات راسخة، لدى العيوني معايير محددة عند شراء آلات جديدة. بالرغم من أن الجودة والموثوقية تأتي أولاً، فإن تكاليف القدرة التشغيلية تأتي في المرتبة الثانية. عندما تزداد القدرة على الإنتاج، تزداد تكاليف القدرة التشغيلية، خاصة بالنسبة لكيان مثل العيوني الذي يدير العديد من المشاريع. ولكن مع كوماتسو، وجد العيوني أن معاييرهم مستوفاة. تم تصميم الآلات المتقدمة للغاية المصنوعة في اليابان ليس فقط لتجربة واحدة ولكن لتجارب متعددة.

## خارطة طريق للمستقبل

يواصل قطاع البناء في المملكة العربية السعودية رباته في منطقة الشرق الأوسط وشمال إفريقيا، حيث يشهد نموًا كبيرًا في عام ٢٠٢٢ وبظهور التزامه بتحويل البلاد بما يتماشى مع رؤيتها لعام ٢٠٣٠.

وفقًا للمهندس عبد العزيز، "شهد عام ٢٠٢٢ حجمًا هائلًا من الأعمال في السوق السعودي، الأمر الذي تطلب بالضرورة توفر كمية مذهلة من الآلات الكبيرة". نتيجة للنمو الهائل لصناعة البناء السعودية في العام السابق، يعتقد أن "عامي ٢٠٢٣ و ٢٠٢٤ سيكونان امتدادًا لعام ٢٠٢٢". يوافق المهندس علي على ذلك، مشيرًا إلى أنه بالرغم من أن لديهم ميزانية شراء محددة كل عام، في عام ٢٠٢٢، لم تسر الأمور كما هو مخطط لها، وتحتم عليهم تجاوز ميزانيتهم وطلب المزيد من الآلات للتعامل مع عمليات الشركة المتزايدة.

والمثير للدهشة أن كلاً من المهندسين علي وعبد العزيز أوضحوا أنه بالرغم من ذلك، كان عام ٢٠٢٢ يعاني من نقص في الآلات وفتره إمداد طويلة جدًا ربما كان لها تأثير على الصناعة. ومع ذلك، هناك الكثير من الثقة الموضوعة في كوماتسو وعبد اللطيف جميل لتسهيل وتوافر الآلات عند الطلب لتلبية الحجم الكبير للطلب في السوق الحالي والمستقبلي في المملكة.



”اليوم، كوماتسو هي الخيار الأول لشركة العيوني من حيث الجودة والموثوقية والسمعة والتعاون، وآمل أن تظل كوماتسو المورد الأول لنا في السنوات القادمة.“

المهندس علي بن حمد العيوني، المشرف العام على الآليات

## كوماتسو: في فئة خاصة بهم

تم تصميم آلات كوماتسو مع مراعاة الجودة والموثوقية، وهي معروفة بالحفاظ على أعلى مستويات الإنتاجية والأداء على المدى الطويل. ربما هذا هو السبب في أن هذا هو أول شيء يطرحة المهندس

عبد العزيز و المهندس علي حول آلات كوماتسو. فهما يعتقدان أن آلات كوماتسو لا تلبى التوقعات فحسب، بل تتجاوزها. حسب تصريحهما، ”آلة كوماتسو غير العادية لا تشبه أي شيء آخر في السوق“.

## ”آلة كوماتسو الاستثنائية لا تشبه أي شيء آخر في السوق.“

كوماتسو وعبد اللطيف، لم نواجه أي مشكلات، لا في الإصلاح ولا في الصيانة ولا في توريد قطع الغيار“. وحول هذا الموضوع، يشير المهندس عبد العزيز إلى أنه ”بالتأكيد، التحديات أمر لا مفر منه في كل علاقة عمل، لكن كوماتسو وعبد اللطيف جميل ببذلان قصارى جهدهما للتغلب على أي تحديات، مما يمنحنا راحة البال التي نحتاجها.

إنهم موجودون دائماً لتقديم الدعم، من اليوم الذي نشترى فيه الآلات إلى يوم تشغيلها، وكلما احتجنا إلى الصيانة حتى نهاية عمرها الافتراضي“.

بالإضافة إلى ذلك، يشير المهندس عبد العزيز إلى القول إن الجودة لا تتعلق فقط بتوفير آلات عالية الأداء، ولكنها تمتد بشكل أساسي إلى جودة الخدمة ودعم ما بعد الشراء، بما في ذلك الدعم الفني والصيانة وإدارة قطع الغيار. تعد أبعاد الجودة هذه عاملاً رئيسياً لعمليات العيوني وميزة تقدمها كوماتسو ووكيلها عبد اللطيف جميل بثقة وسهولة كبيرة.

يركز المهندس علي أيضاً على مدى أهمية الدور الذي تلعبه خدمات الدعم عالية السرعة في كوماتسو من حيث التسليم والصيانة. يقول المهندس علي: ”طوال هذه السنوات مع



# شركة العيوني

## للاستثمار والمقاولات

**الموقع:**  
الرياض، المملكة  
العربية السعودية

**نطاق العمل:**  
البناء والطاقة  
والتنمية الحضرية  
وبناء شبكة النقل

تعد مجموعة العيوني واحدة من أكبر شركات إنشاء الطرق في المملكة العربية السعودية، والمعروفة بمشاريعها الجاهزة المملوكة لوزارة النقل (MOT) ووزارة الشؤون البلدية والقروية (MOMRA). تأسست العيوني في أوائل الستينيات من قبل حمد عبد الله العيوني كمقاول فرعي وتحولت إلى مقاول عام لبناء الطرق في عام ١٩٧٢.

في عام ٢٠٠٦ تم تصنيف العيوني كمقاول من الدرجة الأولى، بالإضافة إلى أعمالها في الطرق والجسور والسكك الحديدية والمباني، كما أنها أضافت التعدين والإنتاج الجاهز والعقارات والسيارات وتكنولوجيا المعلومات والطاقة إلى خطوط أعمالها. تعمل العيوني حاليًا في أكبر المشاريع السعودية نيوم وأمالا التي تقدم أنواعًا مختلفة من الخدمات لكل من القطاعين العام والخاص.

## كوماتسو والعيوني وحدتا جهودهما قبل ٦٠ عامًا: تشكيل تاريخ قطاع البناء والمقاولات السعودي

تعد شراكة كوماتسو والعيوني قصة نجاح وتعاون ذات نتائج بعيدة المدى - قصة بدأت منذ أكثر من نصف قرن. عند سؤال المهندس علي العيوني، المشرف العام على معدات العيوني عن هذه الشراكة الاستراتيجية، ذكر أن أول تجربة مع آلات كوماتسو كانت في الستينيات. كان ذلك عندما كان العيوني لا يزال مقاولًا فرعيًا وقبل ظهور عبد اللطيف جميل للآليات في الصورة.

وبالنظر إلى هذه الشراكة الموثوقة، يضيف المهندس عبد العزيز بن سليمان الحديثي، الرئيس والمدير التنفيذي لشركة العيوني، أن التعاون بين كوماتسو والعيوني قد تطور وأنه ينمو بشكل مطرد منذ ذلك الحين، حيث بدأ بكامل قوته عندما أصبحت عبد اللطيف جميل للآليات وكيلًا لكوماتسو في المملكة العربية السعودية. شراكة مكنت العيوني عبر مجموعة متنوعة من مشاريع البناء على مر السنين.

واليوم، تساعد كوماتسو العيوني على إعادة تعريف تطوير البناء في المملكة.



**المهندس علي العيوني**  
المشرف العام على معدات العيوني



# خدمات شركة عبد اللطيف جميل للآليات

## دعم وتوفر قطع الغيار والمرافق

تقدم شركة عبد اللطيف جميل للآليات خدمات استثنائية لما بعد البيع، ومنها قطع الغيار ودعم الصيانة لتلبية معايير التميز لدينا. عملاً دائماً وثقون من استمرارية التوريد، بفضل هدف شركة عبد اللطيف جميل للمعدات الثقيلة، والمتمثل في توفير أكثر من 90% من متطلبات قطع الغيار الخاصة بك على الفور و100% في غضون 3 أيام في المتوسط.

لضمان التوافر الأمثل لقطع الغيار، تنتشر مستودعات قطع الغيار لدينا في جميع أنحاء المملكة العربية السعودية، ويعتمد المخزون على أنواع المعدات وانتشارها. ومن الجدير بالذكر أن مستودع قطع غيار الرياض لدينا هو الأكبر في المملكة.

## دعم الخدمة

ندعم جميع المنتجات التي نبيعها من خلال فريق الصيانة المخصص لدينا. نحن بشركة عبد اللطيف جميل للآليات نتفهم أن نقل المعدات مكلف. وإدراكاً منا لهذه الديناميكية، تقوم شركة عبد اللطيف جميل للآليات بإجراء معظم الإصلاحات في موقع معدّاتك، بينما يتم إجراء إصلاحات كبيرة في ورشة العمل الأقرب إلى موقعك.



## حلول مصممة خصيصاً للعملاء

نحن بشركة عبد اللطيف جميل نقدم حلولاً مصممة خصيصاً لتناسب متطلبات العملاء المحددة، مما يوفر أقصى قدر من المرونة.

وتشمل حلولنا المتاحة ما يلي:

- عقود فحص الماكينة
- عقود لصيانة
- عقود إصلاح المكونات
- ورشة خدمية في الموقع
- خدمة زيوت التشحيم في الموقع
- دعم الموقع بالفنيين المتخصصين

## دعم المشروع

نحن بشركة عبد اللطيف جميل نقدم مجموعة متنوعة من الخدمات المخصصة لتحقيق أطول وقت تشغيل لمعدّاتك، وبالتالي تقليل حالات الشك في المشروع. فنحن نسخر خبرتنا في توريد المعدات ودعم ما بعد البيع، مما يسمح لك بمتابعة وتحقيق أهداف ومتطلبات المشروع.

كل موقع مشروع يختلف عن الآخر. يعتمد اختيار المعدات على عوامل متعددة، ومنها متطلبات ومواصفات المشروع وظروف التشغيل، والأهم من ذلك، هو جودة وقدرة دعم ما بعد البيع المتاح في الموقع، وكذلك على دعمنا وخدماتنا. يسمح لك بمتابعه وتحقيق أهداف ومتطلبات المشروع.

## التطبيقات والاستشارات الهندسية لاختيار المعدات الأمثل للمشروع

نقف بجانبك، ونحدد مواصفات المعدات المناسبة لمشروعك ونجري دراسات جدوى خاصة لمشروعك، ونوصي بالحلول المثلى لأفضل قيمة وتكلفة.



## المورد الأكثر ثقة للآلات في المملكة

# عبد اللطيف جميل للآليات

نعتمد بشركة عبد اللطيف جميل على خبرتنا الممتدة لعقود في معالجة المواد وتوزيع السيارات من أجل تشغيل أعمالنا التجارية في مجال المركبات والمعدات. ونحن ملتزمون بتقديم أفضل الحلول المصممة خصيصًا لعملائنا؛ وذلك بدءًا من جودة المنتجات إلى خيارات التمويل ودعم ما بعد البيع الذي لا مثيل له.

ومحاولةً من شركة عبد اللطيف جميل للآليات لإعادة تعريف وتعزيز تجربة العملاء، ننتشر منشآتنا في جميع أنحاء المملكة العربية السعودية، ما يضمن أننا على مقربة من عملائنا.

إن شركة عبد اللطيف جميل للآليات لا تكتفي فحسب بتوفير آلات عالية الجودة، بل إنها تضمن تلبية احتياجات عملائنا في أي مكان يقومون فيه بأعمالهم؛ وهو الهدف من فرع المنطقة الوسطى لمؤسستنا بالرياض.

تأسست شركة عبد اللطيف جميل للآليات، وهي جزء من مجموعة عبد اللطيف جميل، في المملكة العربية السعودية ولها جذور عميقة في منطقة الشرق الأوسط وشمال أفريقيا وتركيا، وهي المورد الرائد للآلات للمعدات الثقيلة والمركبات التجارية ومعدات معالجة المواد وتوليد الطاقة. تسعى شركة عبد اللطيف جميل للآليات جاهدة، لأكثر من خمسة وسبعين عامًا، من أجل تقديم قيمة تمكن الشركات والمجتمعات في المنطقة.

تمتلك شركة عبد اللطيف جميل للآليات ملفًا شاملاً يتضمن المنتجات والخدمات التي تشمل المبيعات وما بعد البيع للمنتجات العالمية الرائدة في الصناعة، ومنها المعدات الثقيلة والإنشائية ومعدات التعدين من كوماتسو ومعدات الفحص والسحق من باورسكرين، والمزيد غير ذلك. تمثل شركة عبد اللطيف جميل للآليات بعض العلامات التجارية الرائدة في العالم، وقد اكتسبت الشركة ثقتها وبنت شراكات طويلة الأمد وذات منفعة متبادلة مع التزام لا يتزعزع بتوقع احتياجاتها ودعمها.

إن المزيج الصحيح من الخبرة ومعدات كوماتسو ذات المستوى العالمي وثقافتنا التي تركز على العملاء والحلول المصممة بشكل خاص يجعل من شركة عبد اللطيف جميل للآليات شريكًا قويًا.



## فرع المنطقة الوسطى بالرياض

يقع فرعنا في المنطقة الوسطى في منطقة المناخ مخرج ١٨، طريق الخرج الجديد في الرياض. هذا الفرع المركزي الجديد هو أكبر منشأة مخصصة لمعدات كوماتسو الخاصة بالمبيعات والخدمة وقطع الغيار والدعم في الشرق الأوسط بمساحة ٢٣٠٠٠ متر مربع. تتضمن هذه المنشأة أيضًا منطقة اختبار المعدات حيث نقوم بتجربة تجوال للماكينة بالإضافة إلى تدريب المشغلين والصيانة.

يمكن أن تستوعب ساحة الخدمة لهذا الفرع ما يصل إلى ١٠ قطع كبيرة من المعدات في وقت واحد للإصلاح، بينما يمكن أن تستوعب ساحة التخزين أكثر من ٥٠ نوعًا مختلفًا من المعدات. بالإضافة إلى ذلك، تحتوي منطقة التخزين الحديثة لدينا على مخزون لقطع الغيار قيمته تزيد عن ٧ ملايين ريال سعودي وأكثر من ٣٠٠٠ قطعة غيار. ويشمل ذلك القطع الأكثر طلبًا والمواد الاستهلاكية والزيوت ومواد التشحيم والقطع الثقيلة مثل الهيكل السفلي أو أدوات الجنائزير أو الأسنان أو السكاكين والمزيد.

تم تجهيز الفرع بفريق من الخبراء يتمتع بخبرة واسعة في مبيعات المعدات ومنطوي مبيعات دعم المنتجات الذين يمتلكون جميع المهارات والخبرات المطلوبة لوكالة معدات البناء. تقدر "الثقافة التي تتمحور حول العملاء" الخاصة بمؤسستنا تنمية علاقات إيجابية طويلة الأمد مع عملائنا. هذا يدفعنا إلى السعي لتحقيق التميز لهم، وضمان تلبية احتياجاتهم ولكن بطريقة تتجاوز توقعاتهم. والأهم من ذلك كله هو أننا نواصل السعي لتكون الشركة الرائدة في السوق لتوفير أفضل المنتجات والخدمات عالية الجودة - وأفضل قيمة.



# جهاز محاكاة شاحنة التفريغ من شركة كوماتسو

التعلم الآمن، والذاتي، والواقعي ... في أي وقت وفي أي مكان

تقدم شركة كوماتسو جهاز محاكاة كوماتسو الجديد كلياً، والتصميم لتوفير تجربة تدريب واقعية وعملية لكل من عمال التشغيل الجدد وذوي الخبرة دون المساس بالسلامة. يساعد جهاز المحاكاة عمال التشغيل على التمرن على التعامل مع ١٣ سيناريو صعباً يحاكي بيئة العمل في المحاجر، به ٤٩ خطأ من أخطاء التشغيل الشائعة و١٥ خطأ أو حدثاً غير متوقع. وكل هذا دون التعرض لخطر الإصابة أو تلف المعدة. يتلقى عمال التشغيل الملاحظات على عمليات التشغيل التي تجريها ويتلقون توصيات منك بشأن الطرق المثلى لعمليات التشغيل في الوقت الفعلي أو من خلال التقارير التي يتلقونها بعد السيناريو. وبذلك يصبح جهاز محاكاة كوماتسو استثماراً في الإنتاجية والسلامة واستخدام الآلية.

شاشة LED من الدرجة الصناعية مقاس ٥٥ بوصة

شاشة لوحية تعمل باللمس المتعدد مقاس ١٢ بوصة



وحدة تحكم جانبية قابلة للتحويل

مقعد بنطاق حركة كامل

أدوات تحكم أمامية قابلة للتحويل

وحدة التحكم RH قابلة للتحويل



## سلسلة SIM1٠ من جهاز المحاكاة بالحجم الصغير

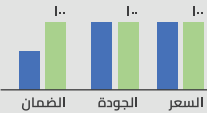
على الرغم من أنه يشبه سلسلة SIM1٠٠ من حيث تقديم سيناريوهات المحاكاة ووحدة تحكم، فإن سلسلة SIM1٠ صُممت بحجم أصغر وقابلة للحمل، وذلك حتى يتسنى الحصول على أقصى قدر من المرونة والقدرة على التكيف. ويأتي جهاز محاكاة SIM1٠ مزوداً بوحدة كمبيوتر مُدمجة (يمكن تخزينها في ثلاثة صناديق صلبة) مع شاشة LCD ومفاتيح وأدوات تحكم أصلية تحقيقتاً لأكثر قدر من المرونة. مع سلسلة SIM1٠، يمكنك إجراء التدريب في أي مكان في مكان عملك.



## سلسلة SIM1٠٠ من جهاز محاكاة الحركة الكاملة

يوفر المقعد كامل الحركة والشاشة المدمجة في SIM1٠٠ تقنية عملية لمحاكاة العالم الواقعي. جهاز التشغيل مطابق لجهاز شاشة التفريغ من كوماتسو، ما يُشعر عمال التشغيل بأنهم يقودون مركبة حقيقية ويمنحهم تجربة واقعية للغاية. يدعم جهاز المحاكاة SIM1٠٠ عدة لغات، ما يُسهل سير العمل على القوى العاملة المحلية والعالمية لديك، ويوفر عناصر تحكم قابلة للتحويل لمحاكاة أنواع أخرى من المعدات.

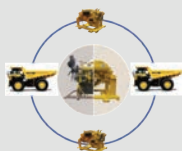
### المكونات الفرعية



المنتجات معادة التصنيع (ريمان) مقابل الجودة تماماً

معادة التصنيع الجديدة تماماً

### المكونات الأساسية



تكاليف دورة حياة محسنة (LCC)

صديقة البيئة مواد معادة الاستخدام

## كوماتسو أعادت تصنيع المكونات من أجل تقديم أفضل الحلول

ريمان



# الجيل الجديد من آليات كوماتسو مُصمم ليُلبى احتياجات الشرق الأوسط

تسعى شركة كوماتسو كذلك إلى الاستفادة من النجاح الذي يتمخض عنها المُتمثل في إنتاج معدات يابانية الصنع عالية الجودة لاطلاع عملائنا على الفوائد طويلة الأجل التي سيحصلون عليها عند الاستثمار في شركة كوماتسو، مثل الحصول على تكنولوجيا متقدمة، وتوافر المعدات وقطع الغيار، والدعم المحلي القوي من موزعيننا.

”معًا نحقق القيمة“ – هكذا تعد شركة كوماتسو شركاءها وكل أصحاب المصلحة، مؤكدة بكلمة ”معًا“ على مدى تقديرها وإجلالها بالشراكات التي تدخل فيها.

تأتي الحفارات، والجرافات المزودة بالعجلات، والجرافات، وآلات تمهيد التربة، والشاحنات التفريغ المقصية في مقدمة فئات المنتجات المتوفرة لدى كوماتسو الشرق الأوسط حاليًا. تطوّر شركة كوماتسو مجموعة المنتجات بصفة دورية لمنطقة الشرق الأوسط، واضعين نصب أعيننا هدف توفير طرازات حديثة ذات إنتاجية عالية واستهلاك وقود منخفض. طرحت شركة كوماتسو العام الماضي في الشرق الأوسط أربعة طرازات من الجرافات المزودة بعجلات سلسلة Dash-6، وهي WA480-6R و WA470-6R و WA430-6 و WA380-6. وطرنا أيضًا إصدار D155A من الجرار المزود بسير، وهو جرار مخصص للضغط الأرضي المنخفض، بمواصفات تحقق الأداء الأمثل والأكثر ملاءمة للظروف الصحراوية للمنطقة.

تعمل شركة كوماتسو حاليًا على تقديم مجموعة حلول ”البنشاءات الذكية من كوماتسو“، والتي ستُمكّن التحول الرقمي لمواقع البناء في الشرق الأوسط. وستوفر هذه المجموعة بيانات ورؤى قيّمة تساعد على إدارة القوة العاملة والآليات والمواد بأمان ودقة. نأمل في إطلاق مشروع تجريبي لمجموعة الحلول تلك خلال العام المقبلين، ونتوقع أن تعتمد معدات البناء القائمة على تكنولوجيا المعلومات والاتصالات في دول مجلس التعاون الخليجي في غضون السنوات الخمس المقبلة. صُمم ذلك الحل لتلبية توقعات العملاء المتغيرة تجاه أمان موقع العمل والإنتاجية والاستدامة، بالإضافة إلى تحقيق إمكانات الأنظمة المتصلة والبيانات التي تتوفر في الوقت الفعلي لدورة البناء بأكملها.

## مؤسسة عبد اللطيف جميل للآليات وشركة كوماتسو في المملكة العربية السعودية

مؤسسة عبد اللطيف جميل للآليات، أصبحت شركة كوماتسو قادرة على دعم عملائها في المملكة العربية السعودية بمنتجات تتسم بالموثوقية وخدمة عملاء ممتازة.

تعد مؤسسة عبد اللطيف جميل للآليات شريكًا أساسيًا في المملكة، وهي المُوزع لشركة كوماتسو منذ عام ٢٠١٤. إن هذه الجهة الرائدة لتوفير الآليات تبيع معدات كوماتسو وتوفر خدمات الصيانة ودعم قطع الغيار لها في جميع أنحاء المملكة. بالإضافة إلى ذلك، فإنها تقدم تدريبًا عالي الجودة ودعمًا فنيًا لضمان استفادة العملاء بأقصى قدر من معدات كوماتسو.

وبفضل انتشار شبكتها الواسعة من فروع المبيعات ومراكز الخدمة، تزوّد مؤسسة عبد اللطيف جميل للآليات إمكانية الوصول السريع إلى قطع الغيار والخدمات كلما يحتاج العملاء، حتى ينسنى لهم تشغيل معداتهم مع الاحتفاظ بأعلى مستوى من الأداء. وبفضل الشراكة مع



# شركة كوماتسو الشرق الأوسط: تكنولوجيا تقود أممًا نحو غدٍ أفضل

ونطبق النهج نفسه على قطع الغيار الأساسية المُستخدمة في عمليات الصيانة والإصلاحات؛ إذ نسعى جاهدين لتسليم قطع الغيار لعملائنا بأسرع وقت ممكن. وبفضل تخزين مجموعة أكبر من قطع الغيار في جميع الأوقات، يمكننا تسليم قطع الغيار بشكل أسرع طوال الوقت. وبهذه الطريقة، عندما تتعطل إحدى الآليات، سيتمكن تقليل فترة التعطل قدر الإمكان ولن يتعطل سير المشروع الخاص بالعميل.

نُخطط حاليًا لتعزيز الاستفادة من مركز دبي للتدريب والعرض، والذي قد افتُتح عام ٢٠١٩ لتدريب المهندسين الميكانيكيين وفُحري عمال التشغيل في شركات موزعي كوماتسو الشرق الأوسط. بالإضافة إلى ذلك، يدعم مركز دبي للتدريب والعرض العملاء من خلال تحسين جودة الصيانة والإصلاحات بعد تسليم الآليات.



يوشيويسا هاياشي

المدير العام لشركة كوماتسو الشرق الأوسط ش.م.ح

تشغل شركة كوماتسو موقعًا رياديًا في السوق العالمية، وهي ثاني أكبر مُصنع لمعدات البناء والتنقيب من حيث المبيعات. ومن الجدير بالذكر أن كوماتسو تحافظ على تصنيفها من ضمن أفضل ثلاث علامات تجارية لمعدات البناء في منطقة الشرق الأوسط بوجه خاص.

يُعد الطلب على معدات البناء عاليًا في جميع أنحاء العالم، ولكن نرى أن فرص النمو هائلة في مجال البناء في الشرق الأوسط، وخاصةً في المملكة العربية السعودية نتيجةً لدعم المبادرات الحكومية في المملكة والتركيز على تطوير البنية التحتية، باعتبارها جزءًا من رؤية المملكة العربية السعودية لعام ٢٠٣٠. أثبتت شركة كوماتسو حضورها القوي في المملكة لأعوام عديدة، ولكن مع التحول الذي تشهده البلاد أصبح حضورها المستمر والامتياز أسمى مما سبق. تطمح شركة كوماتسو إلى توسيع أعمال معدات البناء وتعزيز النمو المستقبلي لشركائنا ولأنفسنا.

تتطور المملكة العربية السعودية تطورًا سريعًا في طريقها، ما يزيد الطلب على معدات البناء. بينما نجد أن دورنا يتمثل في توفير معدات وتقنيات من الطراز العالمي لتمكين الأعمال والأشخاص فنحن أيضًا نُؤدي دورًا مهمًا في مواجهة التحديات المعنيّة بسلاسل التوريد، والتي من ضمنها نقص المواد الخام، وتابعيات الوباء، وتأخير الشحنات وغيرها من التحديات.

تواجه شركة كوماتسو هذه التحديات من خلال الاعتماد على قدراتها التصنيعية القوية وإمكاناتها الجيدة في إدارة المخزون؛ إذ تعمل جميع مصانع شركة كوماتسو على مستوى العالم تقريبًا بكامل طاقتها الإنتاجية. تحصل شركة كوماتسو الشرق الأوسط على معداتها من اليابان بشكل رئيسي. أما عند الضرورة، فلدينا العديد من الخيارات الأخرى التي نعتبرها مصادرنا لتلبية الطلبات حول العالم.

تدير شركة كوماتسو الشرق الأوسط المخزون وتلبية طلبات المنطقة من خلال مركز دبي لعمليات التخزين في المنطقة الحرة بجبل علي ومستودع قطع الغيار في دبي. ويحتوي مركز دبي لعمليات التخزين على مخزون من آليات كوماتسو الجديدة التي تُطلب بشكل مُسبق من مصانع كوماتسو في اليابان. ويتمثل دور هذا المركز في تقديم خدمة التسليم السريع لعملائنا حرصًا منا على استمرارية العمل بمشاريعهم.

يمكن أن تستغرق عملياتنا الإنتاج والشحن من اليابان إلى الشرق الأوسط شهرًا عديدًا، ولكن مع التنبؤ الدقيق لحجم الطلب، يمكننا إنتاج الآليات مُسبقًا وتجديد المخزون باستمرار في مركز دبي لعمليات التخزين. يساعدننا ذلك على التسليم لعملائنا خلال فترة تتراوح بين أسبوعين وشهر واحد من تاريخ استلام الطلبية.

# 大地

دايتشي

2023 مجلد 2

عالمنا

منشور تابع لشركة كوماتسو الشرق الأوسط  
www.komatsu-middle-east.com

## المحتويات

٣١ كلمة من المدير العام لشركة كوماتسو الشرق الأوسط  
(السيد يوشيهيسا هاياشي)  
كوماتسو في الشرق الأوسط: تكنولوجيا تقود الأمة

٢٧ عبد اللطيف جميل للآليات  
أكثر الموردين موثوقية في المملكة

### عملاء كوماتسو واستخدامات معداتها

٢٥ شركة العيوني للاستثمار والمقاولات  
الاستثمار والمقاولات

٢٢ شركة الأساسات الوطنية للمقاولات  
الإنشاءات والبنية التحتية

١٩ الرواف للمقاولات  
Trading and Contracting

**KOMATSU**  
Creating value together

© ٢٠٢٣ كوماتسو الشرق الأوسط ش.م.ح  
صندوق بريد: ٦١٠٣٧  
هاتف ٧٥٠٢ ٧٥٦ ٨٧٦ ٤ ٩٧١+  
منطقة جبل علي الحرة  
دبي، الإمارات العربية المتحدة

دايتشي

2023 مجلد 2

عالمنا

تشهد المملكة العربية السعودية  
أعظم عمليات التحول الإنشائي،  
وتقود شركة كوماتسو التغيير  
متطلعةً إلى المستقبل.



大地

## كوماتسو - الحل الذهبي في مدينة نيوم

اكتشف كيف تشكل آليات كوماتسو ركيزة أساسية  
لمدينة نيوم الخليجية الأشبه بالخيال في كل مناطقها.

مساحة تبلغ  
٢٦,٥٠٠ كم<sup>2</sup>

مشروع بميزانية  
0٠٠ مليار دولار

**KOMATSU**  
Creating value together

[www.komatsu-middle-east.com](http://www.komatsu-middle-east.com)