

KOMATSU
Creating value together

大地

Daichi

2022 Vol.1

Mother Earth



Partners in Saudi Arabia's growth story

Top infrastructure and construction contracting companies in the Eastern Province share their customer journey with Komatsu and their outlook for Saudi Vision 2030.



Daichi 2022 Vol. 1

A Komatsu Middle East Publication
www.komatsu-middle-east.com

Contents

Komatsu Middle East Fast delivery of Komatsu equipment, parts and training in the Middle East	3
Abdul Latif Jameel Machinery The partner of choice in Saudi Arabia	5
Komatsu customers and equipment applications (In alphabetical order)	
Al Yamama Company Infrastructure and construction contracting	6
Bin Quraya Holding Company Engineering, procurement and construction (EPC), equipment rental	8
Eastern Province Cement Company Limestone mining, cement and clinker production	10
Mofarreh Marzouq Al-Harbi & Partners Construction contracting	12



© 2022 Komatsu Middle East FZE
P.O. Box: 61037
Tel. +971 4 876 7502
Jebel Ali Free Zone
Dubai, UAE.

Fast delivery of Komatsu equipment parts & training in the Middle East



Komatsu Middle East fulfils all requirements for equipment, parts and training in the region through its dedicated facilities in Dubai, UAE – the Dubai Stock Operation (DSO), Regional Parts Distribution Centre (RPDC), and Dubai Training & Demonstration Centre (DTDC).

Dubai Stock Operation

Located in the Jebel Ali Free Zone, the Komatsu Dubai Stock Operation (DSO) manages inventory of new Komatsu machines imported from Japan in advance to achieve two primary goals - to provide quick delivery to customers in the region and reduce the burden on distributors to maintain excess stock.

Production and shipment of equipment from Japan to the Middle East can take up to four months; the DSO reduces this delivery time to around three weeks after receiving an inquiry from a customer. This significant increase in speed of order fulfilment enables customers in the Middle East to maintain the continuity of their projects.

By managing the inventory of new machines on behalf of the distributors, the DSO enables Komatsu distributors to use their resources for facility enhancement and personnel training, thereby enhancing their abilities to support our customers.



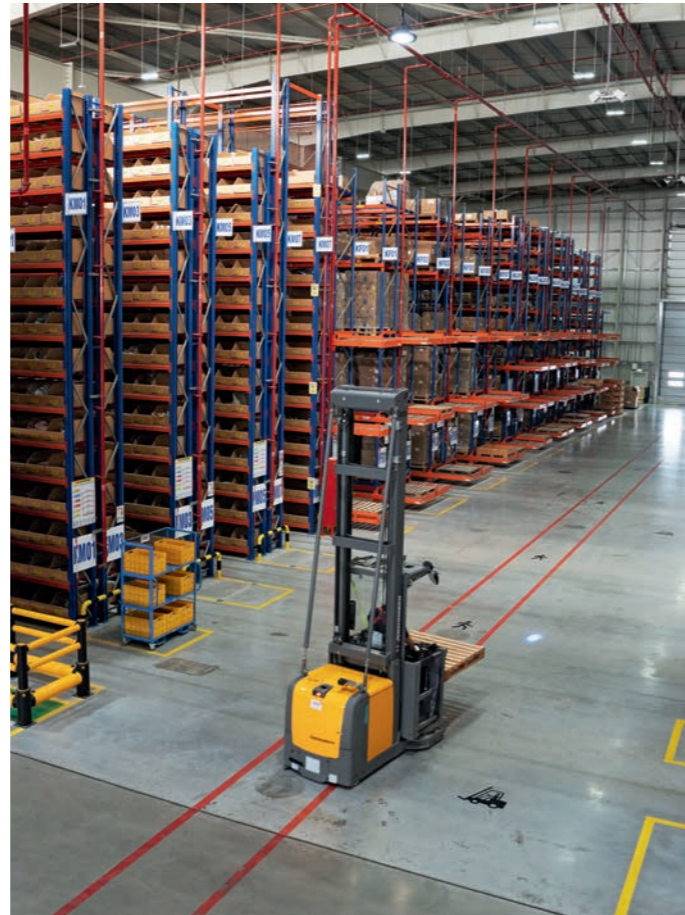
Regional Parts Distribution Centre

The 10,000m² Komatsu Regional Parts Distribution Centre (RPDC) located in the Jebel Ali Free Zone maintains a large variety of Komatsu spare parts and consumables to maximize the uptime of Komatsu equipment anywhere in the Middle East.

The RPDC has the storage capacity for 100,000 parts and 310,000 liters of lubricant and can handle approximately 3000 order lines per day. Emergency orders and daily shipment orders placed by distributors in the Middle East within the cut-off time of 11 am are dispatched on the same day. The cut-off time is extended to 3 pm for orders within the UAE.

With regard to order fulfilment, Komatsu makes decisions based on the priorities of "S (Safety), L (Law / Compliance), Q (Quality), D (Delivery), and C (Cost)". Safety, health, and compliance have precedence over everything else. For this reason, the RPDC focuses extensively on safety-related activities, and therefore, has maintained its 'zero man hours lost' status since January 2019.

As part of its safety and 5S processes, the RPDC regularly conducts "Evaluation of Safety Incidents and Near Misses", "Re-assessment of driving skills of operators", "Worker On-job evaluation and worker qualification assessment", "Cross job training" and "Improvement of processes to enhance safety & accuracy".



Dubai Training & Demonstration Centre



The Dubai Training & Demonstration Centre (DTDC) is a 17,000m² facility purpose built for Komatsu machine demonstrations and in-house training.

Located at the Komatsu Middle East premises in the Jebel Ali Free Zone, the DTDC is characterized by its large, open area for live machine demonstrations, observation area with theatrical seating for guests, classrooms and workshop.

The greater purpose of the DTDC is to enhance customer support in the Middle East through the human resource development of Komatsu distributors in the region. The DTDC achieves this goal by offering a variety of training programmes designed to upskill the sales and after-sales staff of Komatsu distributors as well as machine operators working for Komatsu customers. For trainees that are unable to travel to Dubai due to Covid-19 restrictions, the DTDC offers the option of online training.

Abdul Latif Jameel
MACHINERY

1945 - 2020
75
YEARS



The partner of choice in Saudi Arabia

Abdul Latif Jameel Machinery is a leading provider of heavy equipment, commercial vehicles, material handling equipment, and generator sets. Our comprehensive products and service portfolio includes sales and aftersales for global, industry-leading products including Komatsu construction and mining machinery, Powerscreen screening and crushing equipment, and Power generator sets.

We're applying our decades of experience in material handling and automotive distribution to our commercial vehicle and equipment business. Focused on delivering the best-tailored solutions to our clients - from the quality of the products we supply, to financing options and after sales support.

Our facilities across Saudi Arabia ensure that we are within proximity of our customers. By providing world-class equipment coupled with top-quality aftersales services, our team of highly skilled associates are doing more than just supplying products.



Parts facilities

Our parts warehouses are located across Saudi Arabia and inventory is based on equipment types and population-specific to the location, this ensures optimum regional parts availability.

Parts consignment

Our parts consignment at your site provides parts specific to your equipment, but you only pay when you use them. This ensures optimum management of your cash-flow.

Tailored solutions

We provide tailor-made solutions to suit specific customer requirements and to provide the maximum flexibility. Our available solutions include:

- Machine inspection agreements
- Maintenance agreements
- Component repair agreements
- On-site workshop
- On-site lubricant service
- On-site technician availability

Project support

Every project site is different and equipment selection depends on multiple factors including specific application, operating conditions, quality of fuel and lubricants, and more importantly the quality and capability of aftersales support available on-site. We provide a variety of services aimed at realizing the best uptime for equipment, there-by reducing project uncertainties. Our value-added services allow our customers to focus on their area of expertise, while we supply equipment, and provide aftersales support - an area of our expertise - the optimum synergy!

Application engineering and optimum fleet recommendation

Together with you, we identify appropriate specifications of equipment for your project and we prepare feasibility studies specific to your project.

On-site workshop

Our on-site workshop is manned by our skilled technicians and aimed at reducing travel-related time. The workshop is equipped with emergency tools.

On-site technician

Through our on-site technician, we are present five days a week on your site. Our technician is equipped with the necessary tools and diagnostic systems applicable to your equipment.

Eastern region branch

Our branch in the eastern region is situated in Al Qashlah area on the old airport road in Al Khobar. The branch is well equipped with handling all the required functions of a construction equipment dealership. There is a sales team to look after any customer requirement. The service area is well equipped to assemble large size dozers and excavators over 100 ton capacity. We can do overhaul of engines from small to above 140 liters and 12 cylinders.

State-of-the-art diagnostic tools are used for inspection. To support the machines working in our region we have a huge warehouse of spare parts and oil. We conduct machine walk arounds, operator training, and maintenance training in the premises. The location of the branch allows easy access of large trailers for loading and unloading purpose.

Contractors rely on the best equipment & partners in Saudi Arabia to deliver projects on schedule and within budgets

Al Yamama Company

Location: **Dammam, Saudi Arabia**
 Business activity: **Infrastructure and construction contracting**

Al Yamama Company, a part of Al Yamama Group, is a general contracting and trading company that operates primarily in the infrastructure and construction sectors in the Eastern Province of Saudi Arabia. In the last seven decades, the company has diversified into several subsectors with services for waste management, maintenance, facilities management, landscaping and irrigation, oil & gas and environmental protection.

Within the construction sector, Al Yamama Company caters to all types of commercial and industrial projects. Some of the company's recent prominent projects include the Diriyah Gate bulk excavation project in Riyadh and Jafurah gas plant in the Eastern Province.

Sheikh Abdulhakim Hamad Alammar Alkhaldi, vice chairman, Al Yamama Company, points out the impact of the Saudi Vision 2030 programme on the company's business.

"Infrastructure and construction projects implemented under the Saudi Vision 2030 plan have boosted demand in all areas of our business, and we are witnessing the highest growth rates in these sectors in the past decade. In line with this trend and our growth ambitions as a leading contracting company in Saudi Arabia, we are preparing ourselves for the future by upgrading our technology, equipment and skills, continually.

"We rely on the best equipment and partners available in Saudi Arabia to deliver projects on schedule and within budgets. In this regard, we have been dealing



"We are preparing ourselves for the future by upgrading our technology, equipment and skills, continually."

Sheikh Abdulhakim Hamad Alammar Alkhaldi, vice chairman, Al Yamama Company

with Komatsu for several years, and find their equipment to be among the best in the market in terms of quality and reliability. Furthermore, the excellent support we receive from Abdul Latif Jameel Machinery gives us the confidence to take on prominent and large-scale projects without worrying about machine downtime," says Sheikh Abdulhakim.

Currently, Al Yamama Company operates several units of Komatsu articulated dump trucks, crawler dozers, graders, and wheel loaders in its mixed fleet of construction equipment.



Abdullah Al Khaldi, procurement director, Al Yamama Company, says: "We have 68 Komatsu equipment in our fleet that meet the requirements of our current projects. We anticipate the need to expand our fleet in the near future as we cater to larger projects under the Saudi Vision 2030 programme."

Abdullah explains the company's investment in construction equipment and qualification of suppliers from the perspective of the procurement department.

"We aim to procure world-class equipment that meets the highest standards of quality, productivity, reliability and safety, and Komatsu ticks all the boxes with regard to these criteria. Apart from brand strength, one of our top selection criteria for suppliers is after-sales services. While this is the basic expectation of any customer, many suppliers find it difficult to maintain the quality of after-sales services, especially after the first year of equipment delivery; for example, not every supplier can guarantee the availability of equipment and spare parts, especially when customers need them the most. This is where the expertise and credibility of Komatsu and Abdul Latif Jameel Machinery stand out from other suppliers in the market, and we can rely on their combined strengths as we expand our business," says Abdullah.

Sheikh Abdulhakim adds: "Komatsu has great potential for growth as a preferred equipment brand for construction projects in Saudi Arabia. Al Yamama Company was an early proponent of Komatsu, and we hope to continue our strong relationship and remain long-term partners. The local presence of Abdul Latif Jameel Machinery enhances Komatsu's value proposition, and together, they have the capabilities to support our growth plans."



"Apart from brand strength, one of our top selection criteria for suppliers is after-sales services."

Abdullah Al Khaldi, procurement director, Al Yamama Company



Quality and safety are being equally prioritised with productivity on job sites, which is changing the basic requirements for new construction equipment

Bin Quraya Holding Company

Location: **Dahran, Saudi Arabia**
 Business activity: **Engineering, procurement and construction (EPC), equipment rental**

One of the largest engineering, procurement and construction (EPC) companies catering to the energy sector in Saudi Arabia, Bin Quraya Construction, a part of Bin Quraya Holding Company, is a go-to partner for building energy production and distribution facilities across the country, primarily for Saudi Aramco. Bin Quraya Construction also operates other divisions for heavy equipment rental and oil field products and services.

With Saudi Arabia emerging as a global hub for investments and the government's futuristic outlook to construction under the Vision 2030 programme, developers in the public and private sectors are inspired to raise the standards of project management.

Sheikh Hamad Bin Quraya, CEO, Bin Quraya Holding Company, explains how these new trends are having a positive impact on the demand and procurement of construction equipment.

"Quality and safety are being equally prioritised with productivity on job sites, which is changing the basic requirements for new construction equipment. The surge in infrastructure spending and construction activity in the next few years will increase demand for equipment that offer higher productivity without compromising the safety of operators and job sites or increase operating costs compared to the existing models.



"As we expand our geographical reach and undertake larger and more complex projects, we have the responsibility and need to offer the best equipment to our customers."

Sheikh Hamad Bin Quraya, CEO,
 Bin Quraya Holding Company



"All these criteria can only be fulfilled by opting for world-class brands such as Komatsu. We have been a Komatsu customer for more than 40 years. Sheikh Awad bin Quraya, my father and the founder of the company, trusted in Komatsu, and we follow in his footsteps. The inclusion of Abdul Latif Jameel Machinery has only improved our trust in the Komatsu brand. What distinguishes Abdul Latif Jameel Machinery from other local suppliers is their vast experience in the heavy equipment sector and their excellent pre-sales and after-sales services. They always think out of the box and offer customised solutions, which makes us want to continue investing in Komatsu equipment."

Bin Quraya Construction is exploring the possibilities of expanding beyond its current markets of Saudi Arabia, Bahrain and Kuwait to the UAE, Qatar, Oman, Iraq and Egypt. The success of new ventures, according to Hamad, will depend to a large extent on strong supplier relationships.

"We are studying the possibilities for expansion within Saudi Arabia as well as neighbouring markets. As we expand our geographical reach and undertake larger and more complex projects, we have the responsibility and need to offer the best equipment to our customers. Because construction equipment is capital intensive, we look for the most reliable equipment and the most credible suppliers in the market. We want to build long-term relationships based on mutual trust, collaboration and transparent communication.

"Komatsu offers the combination of equipment productivity, reliability and safety that can meet our requirements for future projects. We are totally invested in Komatsu's brand promise of "creating value together", and we have a keen interest in new technologies that Komatsu plans to bring to market. Considering the growth potential of Saudi Arabia, Komatsu and Abdul Latif Jameel Machinery are well positioned to have a long-term view of the market, and I am confident that we will enjoy a solid partnership well into the future."



Mining & manufacturing operations demand earthmoving equipment that are reliable under tough operating conditions

Eastern Province Cement Company

Location: **Dammam, Saudi Arabia**
Business activity: **Limestone mining, cement and clinker production**

As a leading supplier of cement and clinker in the Eastern Province of Saudi Arabia, Eastern Province Cement Company (EPCCO) has played a pivotal role in the development of infrastructure in the region during the last four decades.

EPCCO operates its manufacturing plant in the Kharsaniyah area of Dammam, in proximity to limestone quarries and oil refineries to facilitate the procurement of raw materials. With four production lines, EPCCO caters to the requirements of construction projects of all sizes in the Eastern Province, primarily in the industrial cities of Jubail and Ras Al Khair.

EPCCO's mining and manufacturing operations demand earthmoving equipment that are reliable under tough operating conditions, some of which are unique to the Middle East.

Fahad Rashed Al Otaibi, CEO, EPCCO, elaborates on the factors influencing the company's investment in construction equipment.

"Construction equipment constitutes a major share of EPCCO's investments because we rely on them to procure and manufacture high-quality materials. The Saudi market is highly competitive, and therefore, we



“The Saudi market is highly competitive, and therefore, we demand machine specifications that meet the highest international standards of performance and safety and customised for the operating conditions in Saudi Arabia.”

Fahad Rashed Al Otaibi, CEO, EPCCO

demand machine specifications that meet the highest international standards of performance and safety and customised for the operating conditions in Saudi Arabia. The selection of partners is equally crucial; we need suppliers that exceed our expectations with regard to machine quality, performance, reliability and operating costs,” says Fahad.

Currently, EPCCO's fleet of construction and mining equipment comprises several units of crawler dozers, crawler excavators, rigid dump trucks and wheel loaders from Komatsu. Fahad attributes his preference for Komatsu machines to a “great working relationship built on trust”.

“We have been a Komatsu customer for nearly as long as we have been in business, which has given us sufficient time to understand each other's capabilities and potential. As a global market leader in construction equipment, and especially a Japanese manufacturer, the Komatsu brand is associated with the highest standards of product and service quality. Acquiring the right machine for the job is half the task; we also need to bring operators up to speed with new technology and machine features. In this regard, Komatsu has helped us optimize our fleet operations and improve our internal processes, which has proved to be rewarding for us.

“We always welcome a local partner that can understand customer needs and communicate them well to the manufacturer. Abdul Latif Jameel Machinery has enhanced Komatsu's voice of the customer programme in Saudi Arabia by always being responsive to our feedback with regard to product development and improvement of local support and services,” says Fahad.

Fahad indicates the company's expansion plans



in response to growth in construction activity in the Eastern Province and future projects under the Saudi Vision 2030 programme.

“The Saudi Vision 2030 framework is designed to boost infrastructure development, and as a result, the growth of associated industries. We anticipate significant demand from the infrastructure and construction industries in the next decade, which will require an expansion of our production capacity and fleet size.

“Currently, we are well positioned to support future industrial and commercial construction projects in the Eastern Province. That said, market conditions will dictate our fleet expansion and replacement plans in the future. In our pursuit for excellence, we are always open to ideas for improvement and we expect our partners to engage with in different ways to add value for our customers. This is where Komatsu's brand promise of “creating value together” resonates well with our growth ambitions. Komatsu and Abdul Latif Jameel Machinery are invested in our journey, and we want to nurture our relationship and push the boundaries of what we can achieve together.”

Contracting is a dynamic business that demands strong supplier relationships

Mofarreh Marzouq Al-Harbi & Partners

Location: **Dammam, Saudi Arabia**
Business activity: **Construction contracting**

Mofarreh Marzouq Al-Harbi & Partners (M. M. Al-Harbi), has established itself as one of the most prominent contracting companies in Saudi Arabia offering the full spectrum of services for the construction and infrastructure sectors.

M. M. Al-Harbi boasts a client list comprising the top public and private sector companies in Saudi Arabia including Neom, Red Sea Development Company, Modon, Roshn, Royal Commission for Jubail and Royal Commission for Al-Ula. In recognition of the company achievements, the Saudi Contractors Authority recently named M. M. Al-Harbi as the best contractor in Saudi Arabia at the 2022 edition of the Future Projects Forum held in Riyadh.

To cater to several large-scale simultaneously, M. M. Al-Harbi maintains a modernised fleet of construction equipment including several Komatsu excavators and dozers.

Sheikh Marzouq Al Harbi, CEO, Mofarreh Marzouq Al-Harbi & Partners, explains the value of high-quality, reliable construction equipment and the factors that affect the company's investment decisions.

"Construction equipment is integral to our business as a contractor, and therefore, constitute a major part of our capital and operating expenses. Our investment decisions depend on several factors, starting with the performance, quality and lifecycle of equipment and their compatibility with emission standards. These decisions are relatively easy to make when evaluating a world-class manufacturer. For example, Komatsu is one of our favourite brands, and we are strong advocates of its value proposition. Our relationship with Komatsu is as old as our company; my father, the founder of the company, set up our construction equipment fleet in the 1970s with Komatsu bulldozers.

"The more complex decision process is that of selecting a local partner that can offer exceptional after-sales service and support in Saudi Arabia because after-sales can constitute a significant share of the investment in construction machines. The high standards of a world-leading manufacturer may not necessarily be maintained by its local dealer or distributor. Having dealt with several suppliers in the past that were not able to live up to our high expectations, I can say that local partnerships are the game changers to our customer experience."

Marzouq elaborates on the importance of the contractor-supplier relationship to the success of its construction projects.

"Contracting is a dynamic business that faces challenges



"The rapid growth in the infrastructure and construction sectors in Saudi Arabia driven by the Saudi Vision 2030 programme necessitates investment in new machinery that can meet the productivity and sustainability requirements of future job sites."

Sheikh Marzouq Al Harbi, CEO,
Mofarreh Marzouq Al-Harbi & Partners



throughout the duration of a project, and therefore, demands strong supplier relationships. When we commit to a project schedule and budget, we expect all our suppliers to deliver on time, whether it's an equipment, spare part or service. Equipment is prone to failure during operations, which may require immediate repair or technical support for which the supplier needs to have an open communication channel with us and be prepared with the resources to deliver spare parts, training or cater to any other requirement on a site.

"Being able to respond promptly with a solution demonstrates the real capabilities of a supplier. In this regard, Abdul Latif Jameel Machinery has played a major role in strengthening our relationship with Komatsu. Since taking over as Komatsu's distributor in 2014, Abdul Latif Jameel Machinery has always prioritised customer feedback and ensured that our concerns are addressed. We appreciate the collaborative working relationship they have established with us over the years, which has significantly improved our customer experience with Komatsu."

The rapid growth in the infrastructure and construction sectors in Saudi Arabia driven by the Saudi Vision 2030 programme necessitates investment in new machinery that can meet the productivity and sustainability requirements of future job sites. Marzouq indicates the company's fleet expansion plans in the context of the high demand and low

supply of equipment in the market.

"We are highly optimistic about the Saudi Vision 2030 programme, and the next few years will be a very special period for the contracting sector. As large-scale projects boost the demand for advanced construction equipment, we are gearing up for renewal and modernisation of our fleet with new features that improve the safety and productivity of operators while also reducing the impact on the environment.



"The Saudi market is on an upward trajectory and its next phase of growth will need more resilient supply chains to fulfil demand in the coming years. The major risk in the near future is the availability of new equipment due to the global supply chain crisis. A large number of our projects tend to have urgent requirements for equipment, and a shortage of equipment can affect project timelines. Here's where we will rely on the combined strengths of Komatsu and Abdul Latif Jameel Machinery to help us tackle new challenges. We are encouraged by Komatsu's brand promise of "creating value together" and Abdul Latif Jameel Machinery's relentless support, which is a testament to their commitment to the growth of our business."



PC500LC-10R

Gives you the best returns
أفضل عائدات على الاستثمار



Watch Video

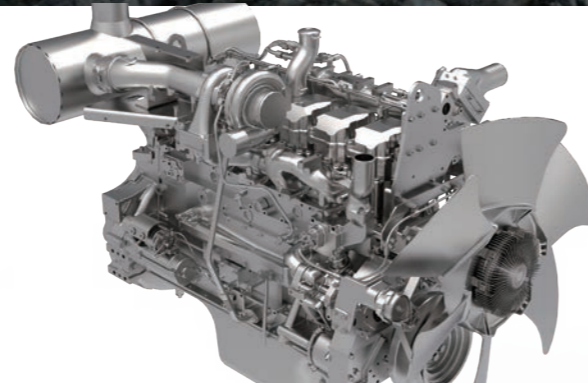
شاهد الفيديو



15% more productivity

Bigger bucket with improved digging performance
Increased engine output

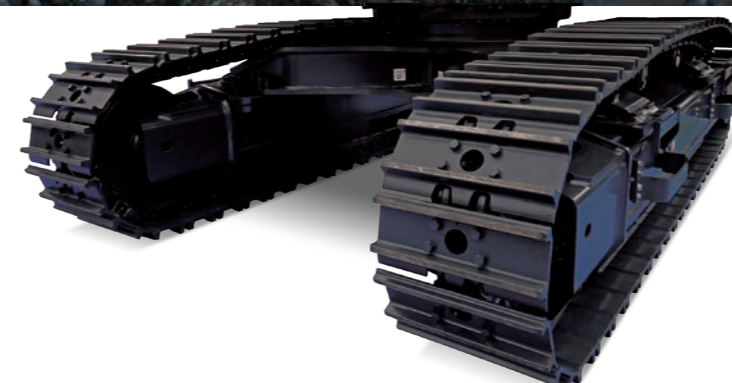
إنتاجية أكثر بنسبة ١٥%
سعة حفارة أكبر مع أداء حفر محسن
إنتاجية أكبر للمحرك



5% less fuel consumption

Improve engine and pump control
Reduced pressure loss

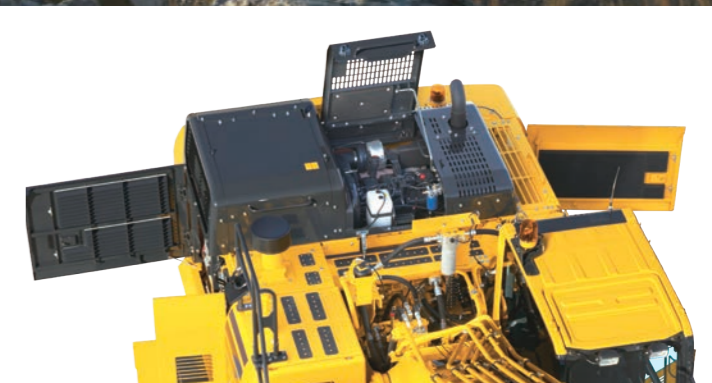
استهلاك وقود أقل بنسبة ٥%
تحكم أفضل بالمحرك والمضخة
الحد من فقدان الضغط



Reinforced structure

Work equipment with thicker plate and bigger weld
More frame rigidity

هيكل مدعم
معدات عمل بصفائح أكثر سماكة ولحام أكبر
هيكل أكثر صلابة



Easy maintenance

Centralized filters
Maintenance interval management

صيانة أسهل
مرشحات مركزية
إدارة فترات الصيانة

”نظر لبرنامج رؤية المملكة ٢٠٣٠ بتفاؤل كبير، ونعتقد أن السنوات القليلة القادمة ستشكل فترة خاصة جداً في قطاع المقاولات. ونستعد لتجديد أسطولنا وتحديثه بميزات جديدة تضمن تحسين سلامة وإنتاجية المشغلين إلى جانب تقليل الضرر البيئي الناتج أيضاً، نظراً لأن المشاريع الكبيرة تعزز الطلب على معدات البناء المتقدمة.“



أو خدمة معينة. وتتعرض المعدات للتعطيل في بعض الأحيان، الأمر الذي يتطلب عملية إصلاح فورية أو دعم فني يحتاج المورد من أجله أن ينشأ قناة اتصال مفتوحة معنا وأن يكون مستعداً بالموارد اللازمة لتقديم قطع الغيار أو التدريب أو تلبية أي متطلبات أخرى في الموقع.

وتوضح القدرة على الاستجابة الفورية بإحدى الحلول إمكانيات المورد الحقيقية. وفي هذا الخصوص، لعبت شركة عبد اللطيف جميل للآليات دوراً رئيسياً في تمكين علاقتنا مع كوماتسو. وركزت شركة عبد اللطيف جميل للآليات منذ توليها منصب وكيل التوزيع لشركة كوماتسو في ٢٠١٤، على مراجعة العملاء والتأكد من معالجة جميع مخاوفهم. ونقدر العلاقة الوطيدة والمتبادلة التي أسسوها معنا على مدى السنين، والتي ساهمت بشكل ملحوظ في تحسين تجربة عملائنا مع كوماتسو.“

ويستلزم النمو السريع في قطاعي التشييد والبنية التحتية في المملكة العربية السعودية الذي يقوده برنامج رؤية المملكة ٢٠٣٠، الاستثمار في آليات جديدة تستطيع تلبية متطلبات الإنتاج والاستدامة لمواقع العمل المستقبلية. ويشير مرزوق إلى خطط التوسع الخاصة بالشركة في ظل ارتفاع الطلب وانخفاض العرض على المعدات في السوق.

وتسير السوق السعودية في مسار تصاعدي، كما أن المرحلة القادمة من النمو ستحتاج إلى سلاسل توريد أكثر مرونة لتلبية الطلب في السنوات القادمة. ويشكل توفر المعدات الجديدة في ظل أزمة سلسلة التوريد العالمية التحدي الأكبر بالنسبة للقطاع في المستقبل القريب. كما يتطلب عدد كبير من مشاريعنا التوفر الفوري للمعدات، والتي يمكن أن يؤثر نقصها على جداول المشروع الزمنية. ونعتمد في هذا الخصوص مستقبلاً على نقاط القوة المشتركة لكوماتسو وشركة عبد اللطيف جميل للآليات في مساعدتنا على مواجهة التحديات الجديدة. كما شجعنا وعد علامة كوماتسو التجارية المتمثل في ”التعاون معاً لتقديم قيمة أفضل“ بالإضافة لدعم شركة عبد اللطيف جميل للآليات غير المحدود الذي يعتبر دليلاً واضحاً على حرصهم على نجاح أعمالنا.“



تتطلب المقاوله وجود علاقات متينة مع الموردين وهي من مجالات العمل الديناميكية

مفرح الحربي وشركاه

الموقع: الدمام، المملكة العربية السعودية
النشاط التجاري: مقاولات البناء

أثبتت شركة مفرح الحربي وشركاه المحدودة مكانتها كواحدة من أبرز شركات المقاوله في المملكة العربية السعودية، والتي تقدم مجموعة متكاملة من الخدمات لقطاعي التشييد والبنية التحتية.

وتفخر الشركة بقائمة من العملاء تضم أبرز شركات القطاع العام والخاص في المملكة العربية السعودية، من بينها نيوم وشركة البحر الأحمر للتطوير ومُدن وروشن العقارية والهيئة الملكية للجبيل وينبع بالإضافة للهيئة الملكية لمحافظة العلا. كما اختارت الهيئة السعودية للمقاولين شركة مفرح الحربي كأفضل شركة مقاولات في المملكة في نسخة عام ٢٠٢٢ لمنتدى المشاريع المستقبلية الذي عقد في الرياض، وذلك تقديراً لإنجازات الشركة.

وتمتلك الشركة أسطولاً حديثاً من معدات البناء من بينها العديد من حفارات وجرارات كوماتسو الشهيرة لتلبية العديد من المشاريع الكبيرة في وقت واحد.

يستلزم النمو السريع في قطاعي التشييد والبنية التحتية في المملكة العربية السعودية الذي يقوده برنامج رؤية المملكة ٢٠٣٠، الاستثمار في آليات جديدة تستطيع تلبية متطلبات الإنتاج والاستدامة لمواقع عمل المستقبل.“

الشيخ مرزوق الحربي،
الرئيس التنفيذي لشركة مفرح الحربي وشركاه.

ويشرح الشيخ مرزوق الحربي، الرئيس التنفيذي لشركة مفرح الحربي وشركاه، قيمة معدات البناء عالية الجودة والموثوقة والعوامل التي تؤثر في القرارات الاستثمارية للشركة: ”تعتبر معدات البناء جزءاً لا يتجزأ من مجال عملنا في قطاع المقاوله، وبالتالي فهي تشغل حيزاً كبيراً من نفقات التشغيل ورأس مال الشركة. ويعتمد قرارنا الاستثماري على عدة عوامل، بدايةً من دورة حياة المعدات وجودتها وأدائها بالإضافة لتكاملها مع معايير الانبعاثات. ويعتبر اتخاذ القرارات الاستثمارية أمراً سهلاً نسبياً عند تقييم شركة تصنيع ذات مستوى عالمي. وتعتبر كوماتسو على سبيل المثال، واحدةً من العلامات التجارية المفضلة بالنسبة لنا، ولدينا ثقة كبيرة بمكانتها القوية. ويعود تاريخ العلاقة التي تربطنا بكوماتسو إلى بداية تأسيس شركتنا، حيث قام والدي، وهو مؤسس الشركة، بإنشاء أسطولنا الخاص من معدات البناء باستخدام جرافات كوماتسو في سبعينيات القرن الماضي.“

ويعتبر اختيار شريك محلي قادر على توفير الدعم وخدمات بعد البيع في المملكة العربية السعودية الجزء الأبعد في عملية اتخاذ القرار، وذلك لأن خدمات بعد البيع يمكن أن تشغل حصة كبيرة من الاستثمارات في آليات البناء، وقد لا يتم بالضرورة المحافظة على المعايير العالية للشركة المصنعة الرائدة عالمياً من قبل الوكيل أو الموزع المحلي. ومن خلال تعاملنا السابق مع العديد من الموردين الذين لم ينجحوا في الوصول لتوقعاتنا العالية، يمكننا القول أن الشراكات المحلية أعادت رسم ملامح تجربة عملائنا بطريقة رائعة.“

ويؤكد مرزوق على أهمية العلاقة بين المقاول والمورد لنجاح مشاريع البناء: ”تعتبر المقاوله من مجالات العمل الديناميكية التي تواجه تحديات عديدة طوال مدة إنشاء المشروع، وبالتالي فهي تتطلب وجود علاقات متينة مع الموردين. ونتوقع من موردينا عند التزامنا بالميزانية والجدول الزمني لمشروع ما التسليم في الوقت المحدد، سواء كانت معدات أو قطع غيار





تمتلك إيبكو حالياً أسطولاً من آلات البناء والتنقيب من كوماتسو يضم العديد من الجرافات والحفارات وشاحنات تفريغ مواد البناء وجرافات التحميل، وأوضح فهد تفضيله لآلات كوماتسو: "تمتلك شركتنا علاقة عمل مميزة مبنية على الثقة مع كوماتسو".

"وأصبحت شركة كوماتسو مزودنا المعتمد منذ انطلاقة أعمالنا، وهو ما منح كل طرف الوقت الكافي لاستكشاف إمكانيات وقدرات الطرف الآخر. وتشتهر علامة كوماتسو بتوفير منتجات وخدمات عالية الجودة بوصفها شركة تصنيع يابانية إلى جانب مكانتها العالمية الرائدة في توفير معدات البناء. ويُعتبر الحصول على الآلة المناسبة للمجال بمثابة نصف العمل؛ بسبب الحاجة إلى موظفين على معرفة بأحدث ميزات وتقنيات الآلات. وفي هذا الصدد، قدمت لنا كوماتسو الدعم من خلال المساعدة على تحسين عمليات آلاتنا وتعزيز عملياتنا الداخلية.

ونحن نرحب دوماً بشريك محلي قادر على فهم متطلبات العملاء وتوصيلها بشكل صحيح إلى الجهة المُصنّعة. في حين ساهمت شركة عبد اللطيف جميل للآليات في تحسين برنامج صوت العميل الخاص بشركة كوماتسو في السعودية، من خلال الاستجابة الدائمة لملاحظاتنا فيما يتعلق بتطوير المنتجات وتعزيز الدعم والخدمات المحلية".

ويشير فهد إلى أن الشركة تُخطط للتوسع استجابةً لنمو الأنشطة الإنشائية داخل المنطقة الشرقية والمشاريع المستقبلية التابعة لبرنامج رؤية المملكة ٢٠٣٠.

"تم تصميم إطار عمل رؤية المملكة ٢٠٣٠ لتعزيز نمو البنية التحتية والصناعات المرتبطة بها، ونتوقع أن نشهد زيادة في الطلب من قطاعات البناء والبنية التحتية خلال العقد القادم، الأمر الذي سيفرض علينا زيادة طاقتنا الإنتاجية وحجم الأسطول.

ونحن الآن على استعداد لدعم مشاريع البناء الصناعية والتجارية المستقبلية في المنطقة الشرقية، وعلى الرغم من ذلك، ستفرض علينا ظروف

السوق توسيع أسطولنا ووضع خطط بديلة في المستقبل. ونؤكد انفتاحنا دوماً لتلقي اقتراحات التحسين، كما نتوقع من شركائنا المساهمة في توفير قيمة لعملائنا بطرق مختلفة. وفي هذه النقطة يتجلى وعد علامة كوماتسو التجارية المتمثل في التعاون معاً لتقديم قيمة أفضل مما يتماشى مع مساعيها التوسعية. كما تحرص علامتي كوماتسو وعبد اللطيف جميل للآليات على دعمنا في كافة خطوات مسيرتنا، ونحن نحرس على تعزيز شراكتنا معهم والارتقاء بالنتائج التي يمكن أن نحققها معاً".

وأصبحت شركة كوماتسو مزودنا المعتمد منذ انطلاقة أعمالنا، وهو ما منح كل طرف الوقت الكافي لاستكشاف إمكانيات وقدرات الطرف الآخر. وتشتهر علامة كوماتسو بتوفير منتجات وخدمات عالية الجودة بوصفها شركة تصنيع يابانية إلى جانب مكانتها العالمية الرائدة في توفير معدات البناء".



تعتمد عمليات التنقيب والتصنيع على معدات الحفر التي يمكن الاعتماد عليها خلال الظروف التشغيلية الصعبة

شركة أسمنت المنطقة الشرقية (إيبكو)

الموقع: الدمام، المملكة العربية السعودية
الأنشطة التجارية: التنقيب عن الحجر الجيري، إنتاج الأسمنت والكلنكر

لعبت شركة أسمنت المنطقة الشرقية دوراً محورياً في تعزيز البنية التحتية للمنطقة خلال العقود الأربعة الماضية، وذلك انطلاقاً من مكانتها كمورد رائد للأسمنت والكلنكر في المنطقة الشرقية للمملكة العربية السعودية.

ويقع مصنع الشركة في منطقة الخرسانية في الدمام، بالقرب من مقالع الحجر الجيري ومعامل تكرير النفط لتسهيل عمليات شراء المواد الخام. كما تلبى الشركة متطلبات مشاريع الإنشاءات من جميع الأحجام في المنطقة الشرقية، ولاسيما في المدن الصناعية للجبيل ورأس الخير، من خلال خطوط الإنتاج الأربعة التي تمتلكها.

وتتطلب عمليات التنقيب والتصنيع معدات حفر يمكن الاعتماد عليها خلال الظروف التشغيلية الصعبة والتي يعتبر بعضها فريداً للغاية في منطقة الشرق الأوسط.

تتميز السوق السعودية بالتنافسية الشديدة،

لذلك نحصر على استقدام آلات وتجهيزات تنسجم مع أعلى المعايير الدولية للأداء والسلامة وتناسب الظروف التشغيلية في المملكة".

مهندس فهد راشد العتيبي، الرئيس التنفيذي لشركة إيبكو

ويوضح المهندس فهد راشد العتيبي العوامل التي تؤثر على استثمار الشركة في معدات البناء: "تشكل معدات البناء جزءاً كبيراً من استثمارات الشركة بسبب الاعتماد عليها في شراء وتصنيع مواد عالية الجودة، وتتميز السوق السعودية بالتنافسية الشديدة، لذلك نحصر على استقدام آلات وتجهيزات تنسجم مع أعلى المعايير العالمية للأداء والسلامة وتناسب الظروف التشغيلية في المملكة. كما يُعد اختيار الشركاء المناسبين أمراً بالغ الأهمية؛ بسبب حاجتنا إلى موردين يتجاوزون توقعاتنا فيما يتعلق بجودة وأداء وموثوقية الآلات وتكاليف تشغيلها".



تتمحور أولويات القطاع اليوم حول الجودة والأمان بشكل متساوي مع الإنتاجية، الأمر الذي يغير المتطلبات الأساسية لمعدات البناء الجديدة.

بن قريعة القابضة

الموقع: ظهران، المملكة العربية السعودية

النشاط التجاري: الهندسة والمشتريات والبناء وتأجير المعدات

تعتبر شركة بن قريعة القابضة واحدة من أكبر شركات الهندسة والمشتريات والبناء التي تقدم خدماتها لقطاع الطاقة في المملكة العربية السعودية، وهي الشريك الأول في بناء منشآت توليد وتوزيع الطاقة في جميع أنحاء المملكة، وبشكل أساسي لشركة أرامكو السعودية. وتعمل شركة بن قريعة أيضاً على تشغيل أقسام أخرى متخصصة في تأجير المعدات الثقيلة وخدمات ومنتجات الحقول النفطية.

وتزود المملكة العربية السعودية المطورين في القطاعين العام والخاص بالإلهام لتطوير معايير إدارة المشاريع بالتزامن مع ظهور المملكة كمركز عالمي للاستثمار إلى جانب توقعات الحكومة المستقبلية لقطاع البناء ضمن إطار برنامج رؤية المملكة العربية السعودية ٢٠٣٠.

ويشرح السيد الشيخ حمد بن قريعة، الرئيس التنفيذي لشركة بن قريعة القابضة كيف أثرت هذه التوجهات الجديدة بشكل إيجابي على العرض والطلب فيما يتعلق بمعدات البناء.

”تتمحور أولويات القطاع اليوم حول الجودة والأمان بشكل متساوي مع الإنتاجية، الأمر الذي يغير المتطلبات الأساسية لمعدات البناء الجديدة. ويؤدي ازدياد الإنفاق على مشاريع البنى التحتية وأنشطة البناء في السنوات القليلة المقبلة، إلى تزايد الطلب على المعدات التي تحقق إنتاجية أكبر دون المساس بسلامة المشغلين ومواقع العمل أو زيادة في تكاليف التشغيل مقارنةً بالنماذج الحالية.

ويمكن تلبية هذه المتطلبات فقط من خلال اختيار العلامات التجارية ذات المستوى العالمي مثل كوماتسو. التي كنا أحد عملائها لأكثر من ٤٠ عاماً. ووضع والدي الشيخ عوض بن قريعة، مؤسس شركة بن قريعة القابضة ثقته في كوماتسو، ونحن الآن نواصل هذه المسيرة. كما أدى تواجد شركة عبد اللطيف جميل للآليات في منصب وكيل التوزيع لشركة كوماتسو إلى تعزيز ثقتنا بهذه العلامة التجارية. وتتميز شركة عبد اللطيف جميل للآليات عن الموردين المحليين الآخرين بخبرتها الواسعة في قطاع المعدات الثقيلة وخدماتها الممتازة قبل وبعد البيع. كما تتميز بنهج عمل فريد من نوعه وتوفير حلول مخصصة، وهو ما يجعلنا نرغب في مواصلة الاستثمار في معدات كوماتسو.

وتستكشف شركة بن قريعة القابضة إمكانيات التوسع خارج أسواقها الحالية في المملكة العربية السعودية والبحرين والكويت والإمارات العربية المتحدة وقطر وعمان والعراق ومصر. ويعتمد نجاح المشاريع الجديدة مستقبلاً على العلاقات المتينة مع الموردين، وفقاً لحمد بن قريعة.

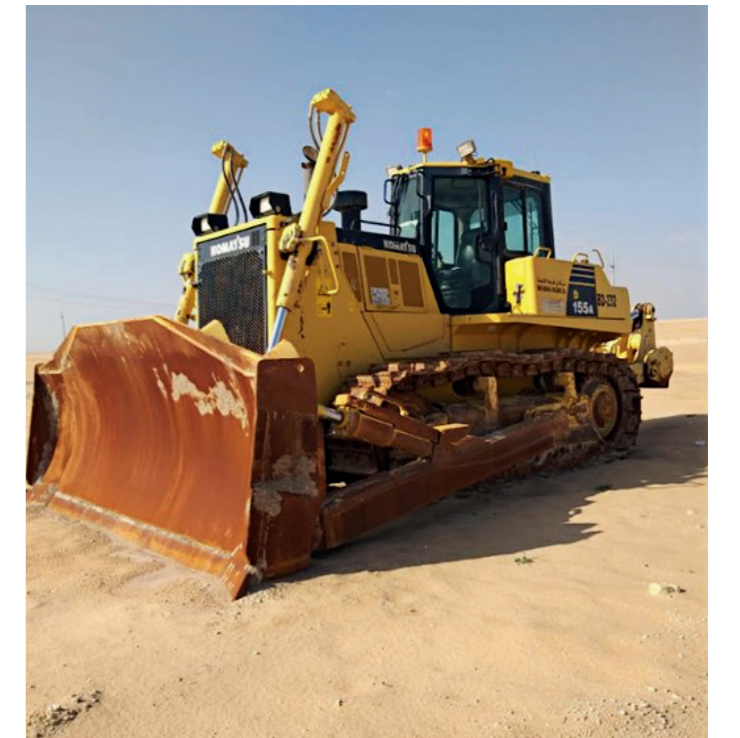
”نحن ندرس إمكانيات التوسع داخل المملكة العربية السعودية إلى جانب الأسواق المجاورة. ودفعنا توسع نطاق وصولنا الجغرافي وتنفيذ مشاريع أكبر وأكثر تعقيداً، إلى تحمل مسؤولية أكبر والحاجة لتقديم أفضل المعدات لعملائنا. كما نبحت عن أكثر المعدات موثوقة وأكثر الموردين مصداقية في السوق، نظراً لرأس المال الكبير الذي تتطلبه معدات البناء. ونحرص على بناء علاقات طويلة الأمد مبنية على الثقة المتبادلة والتعاون والتواصل الشفاف.

وتقدم كوماتسو مزيجاً من إنتاجية المعدات والموثوقية والسلامة التي يمكن لها تلبية متطلباتنا للمشاريع المستقبلية. ونثق بشكل كامل بوعده كوماتسو المتمثل في ”التعاون لتقديم القيمة الأفضل“. ونولي اهتماماً كبيراً في التقنيات الحديثة التي تخطط كوماتسو ل طرحها في السوق. وتتمتع كل من كوماتسو وشركة عبد اللطيف جميل بمكانة رائدة تمكنها من رؤية مستقبل سوق العمل على المدى الطويل نظراً لإمكانيات النمو في المملكة العربية السعودية، وأثق بأننا سنتمتع بشراكة قوية في المستقبل.“



”دفعنا توسع نطاق وصولنا الجغرافي وتنفيذ مشاريع أكبر وأكثر تعقيداً، إلى تحمل مسؤولية أكبر والحاجة لتقديم أفضل المعدات لعملائنا.“

الشيخ حمد بن قريعة، الرئيس التنفيذي لشركة بن قريعة القابضة.



تعتمد شركات المقاولات على أفضل المعدات والشركاء في المملكة العربية السعودية لتسليم المشاريع في الموعد المحدد وفي حدود الميزانيات

شركة اليمامة

الموقع: الدمام، المملكة العربية السعودية
النشاط التجاري: مقاولات البنية التحتية والإنشاءات

اليمامة للمقاولات والتجارة العامة هي جزء من مجموعة اليمامة التجارية، وتهدف المجموعة إلى تحقيق الريادة في قطاعات تطوير البنية التحتية والإنشاءات في المنطقة الشرقية من المملكة العربية السعودية. وشهدت العقود السبعة الماضية توسع أعمال الشركة في العديد من القطاعات الفرعية، بما في ذلك خدمات إدارة النفايات والتخلص منها والصيانة وإدارة المرافق وتنسيق المنتزهات والري وخدمات النفط والغاز وحماية البيئة.

تلبي المؤسسة جميع أنواع المشاريع التجارية والصناعية في قطاع الإنشاءات. كما بدأت المرحلة الأولى من أعمال البنية التحتية في مشروع بوابة الدرعية في الرياض وحقل غاز الجافورة في المنطقة الشرقية.

وتعليقاً على مواكبة مشاريع الشركة لبرنامج رؤية المملكة ٢٠٣٠، قال الشيخ عبد الحكيم حمد العمار الخالدي، نائب رئيس مجلس إدارة شركة اليمامة: "عززت مشاريع البنية التحتية والإنشاءات التي تم تنفيذها في إطار خطة الرؤية المملكة ٢٠٣٠ الطلب في جميع القطاعات التي نعمل بها، فقد حققنا أعلى معدلات النمو في هذه القطاعات منذ العقد الماضي. ونسعى دوماً لمواكبة التطورات المستقبلية تماشياً مع كل المستجدات. كما نهدف لتحقيق طموحاتنا التوسعية كشركة مقاولات رائدة في المملكة العربية السعودية، من خلال الاعتماد على أحدث التقنيات والمعدات والخبرات."

ونعتمد على أفضل المعدات والشركاء في المملكة العربية السعودية لتسليم المشاريع في الموعد المحدد وفي حدود الميزانيات. لذلك نتعاون مع كوماتسو منذ عدة سنوات، ونجد معداتنا من بين الأفضل في السوق من حيث الجودة والموثوقية. كما يمنحنا الدعم الكبير، الذي نتلقاه من شركة عبد اللطيف جميل للمعدات الثقيلة، الثقة لمواصلة تنفيذ مشاريع ضخمة على

ومن جانبه، قال السيد عبدالله الخالدي، مدير المشتريات في مجموعة اليمامة: "يضم أسطولنا ٦٨ آلية من كوماتسو تلبي متطلبات مشاريعنا في الوقت الراهن، لكننا نخطط إلى توسيعه في المستقبل القريب، بالتزامن مع تنفيذ مشاريع أكبر ضمن برنامج رؤية المملكة ٢٠٣٠."

وأشار عبدالله، من وجهة نظر قسم المشتريات، إلى خطة الشركة للاستثمار في مجال معدات البناء وتقييم الموردين قائلاً:

"نهدف إلى شراء معدات بمواصفات عالمية تلبي أعلى معايير الجودة والإنتاجية والموثوقية والسلامة، وتعد شركة كوماتسو علامة فارقة في هذا المجال، حيث تلبي منتجاتها جميع المعايير المذكورة. ويتمحور تركيزنا على تعزيز قوة علامتنا إضافة إلى التركيز على خدمات ما بعد البيع عند اختيار الموردين." وبالرغم من أنها من أولويات أي عميل، فإن العديد من الموردين يجدون صعوبة في الحفاظ على جودة خدمات ما بعد البيع، خاصة بعد السنة الأولى من تسليم المعدات، فعلى سبيل المثال، لا يضمن المورد توفر المعدات وقطع الغيار، عند أمس حاجة العملاء إليها. لذلك تعتمد شركتنا، عند انطلاق المشاريع التوسعية، على نقاط قوة شركتي كوماتسو وعبد اللطيف جميل أكثر من أية موردين آخرين لما يتمتعون به من خبرة ومصداقية في سوق المعدات الثقيلة."

بدوره، أشار الشيخ عبد الحكيم قائلاً: "تمتلك كوماتسو إمكانيات كبيرة للنمو كعلامة تجارية رائدة لتصنيع معدات مشاريع بناء في المملكة العربية السعودية. وتعدّ شركة اليمامة من أوائل المشجعين لشركة كوماتسو ونأمل أن تستمر علاقتنا القوية وأن نظل شركاء على المدى الطويل. كما يعزز التواجد المحلي لشركة عبد اللطيف جميل للمعدات الثقيلة المكانة الخاصة بشركة كوماتسو، حيث تمتلك الشركتان المؤهلات اللازمة لدعم خططنا للنمو."



يتمحور تركيزنا على تعزيز قوة علامتنا إضافة إلى التركيز على خدمات ما بعد البيع عند اختيار الموردين."

السيد عبدالله الخالدي، مدير المشتريات في مجموعة اليمامة



نهدف لتحقيق طموحاتنا التوسعية كشركة مقاولات رائدة في المملكة العربية السعودية، بإعتمادنا على أحدث التقنيات والمعدات والخبرات."

الشيخ عبد الحكيم حمد العمار الخالدي،
نائب رئيس مجلس إدارة شركة اليمامة

نطاق واسع دون القلق من وجود أية عراقيل فنية."

وتشغل شركة اليمامة حالياً ضمن أسطولها معدات البناء شاحنات كوماتسو القلابة والبلدوزرات وآلات تمهيد التربة وجرافات التحميل ذات العجلات.





الشريك المفضل في المملكة العربية السعودية

تُعد شركة عبد اللطيف جميل للآليات من أبرز مزودي المعدات الثقيلة والمركبات التجارية ومعدات مناولة المواد ومجموعات توليد الطاقة. وتقدم الشركة مجموعة شاملة من المنتجات والخدمات في مجالي المبيعات وما بعد البيع لعدد من أبرز المعدات العالمية الرائدة في القطاع، بما فيها معدات التعدين والبناء من كوماتسو ومعدات الغرلة والتكسير ومجموعات توليد الطاقة.

وتستفيد الشركة من خبراتها في مجال مناولة المواد وتوزيع المركبات لدعم عمليات شركات المعدات والمركبات التجارية التابعة لها، كما تعمل على توفير أفضل الحلول المتخصصة لعملائها، مع التركيز على جودة المنتجات وخيارات التمويل وخدمات ما بعد البيع التي تتيحها.

وتتمتع الشركة بعلاقة متينة مع عملائها بفضل منشآتها الموزعة في جميع أنحاء المملكة العربية السعودية؛ حيث لا تقتصر مهمة فريق الشركة الموهوب على توريد المنتجات وحسب، بل تتعدى ذلك إلى توفير معدات وخدمات ما بعد البيع عالمية المستوى.



هندسة التطبيقات وترشيح الأسطول الأمثل
تتعاون الشركة مع العملاء لتحديد مواصفات المعدات الأمثل للمشاريع وإعداد دراسات جدوى خاصة بكل مشروع.

ورشات العمل الميدانية
تتم إدارة الورشات في الموقع من قبل خبراء تقنيين موهوبين بهدف تقليل الوقت الضائع نتيجة التنقلات بين الموقع والورشة، كما تضم هذه الورشات أدوات خاصة لمعالجة حالات الطوارئ.

الخبراء التقنيين في الموقع
توفر الشركة خبراء تقنيين جاهزين لصيانة معدات العملاء في الموقع على مدار خمسة أيام في الأسبوع، بالاستفادة من أهم الأدوات وأنظمة التشخيص المخصصة لكشف المشاكل في هذه المعدات.

فرع المنطقة الشرقية
يقع فرع الشركة الخاص بالمنطقة الشرقية في القشلة على طريق المطار القديم بالخير. وتم تجهيز هذا الفرع بشكل مثالي للقيام بجميع العمليات المطلوبة من وكالة معدات بناء، بفضل فريق المبيعات القادر على تلبية جميع متطلبات العملاء. كما تتميز منطقة الخدمات الخاصة بالفرع بقدرتها على تجميع الجرارات والحفارات الكبيرة التي تصل سعتها إلى ١٠٠ طن، فضلاً عن صيانة جميع أنواع المحركات، الصغيرة والكبيرة ذات الـ ١٢ أسطوانة بسعة ١٤٠ لتر.

وتوفر الشركة أحدث أدوات التشخيص للكشف عن المشاكل في المعدات، إلى جانب مخزن واسع لقطع الغيار وزيت التشحيم لدعم مختلف الآليات في المنطقة. كما يجري فريق الشركة جولات دائمة على الآليات وتدريبات مستمرة للسائقين، إضافة إلى تقديمه لبرامج تدريبية حول صيانة الآليات في الموقع. ويتيح الموقع الاستراتيجي لهذا الفرع وصولاً سهلاً إلى جميع المقطورات الكبيرة المخصصة للتحميل والتفريغ.

منشآت قطع الغيار
تتوزع مخازن قطع الغيار الخاصة بالشركة في جميع أنحاء المملكة العربية السعودية، حيث يتم تخصيص المخزون بناءً على نوع المعدات والشريحة المستهدفة والموقع الجغرافي، بما يضمن توافر قطع الغيار المطلوبة إقليمياً بصورة مثالية.

شحن قطع الغيار
تتيح الشركة توصيل شحنات قطع الغيار المخصصة لآليات العملاء إلى الموقع مباشرة، مع عدم الحاجة إلى الدفع إلا عند استخدامها؛ مما يضمن إدارة التدفقات النقدية للعملاء بأفضل صورة.

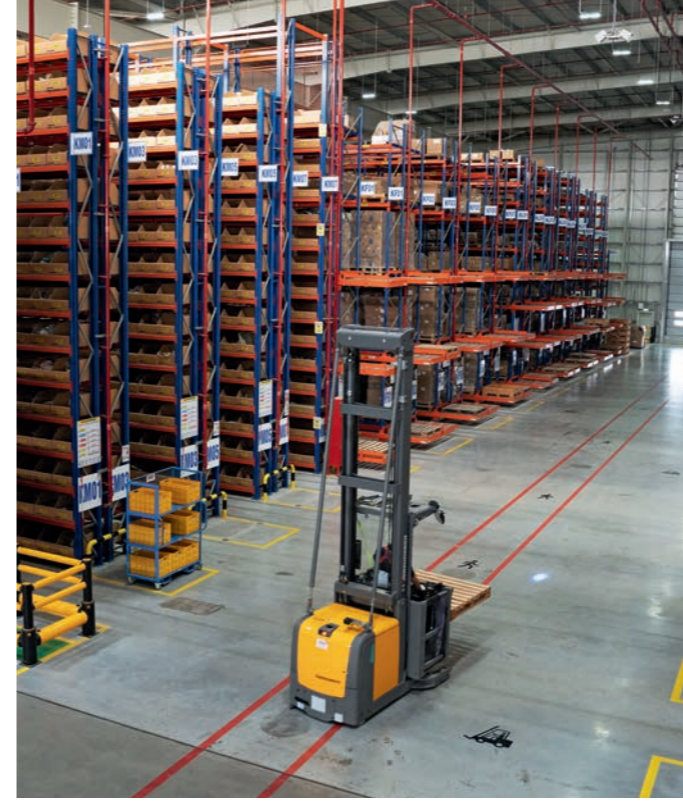
حلول متخصصة
تتيح الشركة حلولاً مخصصة لتلبية متطلبات العملاء المحددة وتوفير أعلى قدر ممكن من المرونة في العمل. وتتضمن هذه الحلول:

- عقود فحص الآليات
- عقود الصيانة
- عقود إصلاح القطع
- ورشات العمل الميدانية
- خدمات تبديل زيوت التشحيم في الموقع
- توفير الخبراء التقنيين في الموقع

دعم المشاريع
تختلف مواقع المشاريع عن بعضها البعض، ويتم اختيار المعدات في كل موقع بناءً على عدد من العوامل، بما فيها التطبيقات الخاصة بالموقع وظروف العمل وجودة الوقود وزيت التشحيم المستعملة، إضافة إلى جودة خدمات ما بعد البيع في الموقع وسعتها.

وتوفر الشركة مجموعة من الخدمات لتعزيز العمر التشغيلي للمعدات ذلك يساعد في تقليص التحديات المفاجئة التي يمكن أن تعترض المشروع. كما تتيح الشركة خدمات قيمة تساعد العملاء على التركيز على مشاريعهم وأعمالهم بالاستفادة من معدتها وخدمات ما بعد البيع الخاصة بها للوصول إلى أفضل النتائج.

المركز الإقليمي لتوزيع قطع الغيار



يضم مركز كوماتسو الإقليمي لتوزيع قطع الغيار، الذي يمتد على مساحة ١٠ آلاف متر مربع في المنطقة الحرة بجبل علي، مجموعة ضخمة من قطع الغيار التي تزيد العمر التشغيلي لمعدات وآليات كوماتسو في الشرق الأوسط إلى أقصى حد.

ويملك المركز سعة تخزين عالية تصل إلى ١٠٠ ألف قطعة غيار و٣١٠ ألف لتر من زيوت التشحيم مع قدرة استثنائية على معالجة ٣٠٠٠ طلب يوميًا. كما يقوم المركز بإرسال الطلبات الطارئة والمستعجلة وغيرها من الشحنات اليومية التي يحتاجها الموزعون في المنطقة خلال مدة قياسية لا تتجاوز الحادية عشرة صباحاً من نفس يوم الطلب؛ مع إمكانية تمديدتها حتى الثالثة عصرًا للطلبات داخل الإمارات.

وتعتمد استراتيجية كوماتسو على الالتزام بعوامل الأمان والإجراءات القانونية والامتثال والجودة والتوصيل والتكلفة، وتتخذ قراراتها بناءً على هذه الاستراتيجية لتلبية طلبات العملاء. مع منح الأولوية لعناصر الأمان والصحة والامتثال. كما يُعني المركز بشكل أساسي بإجراءات السلامة، مما ساهم في عدم وقوع أي إصابات أدت إلى تعطل العمل منذ يناير ٢٠١٩.

ويُجري المركز الإقليمي لتوزيع قطع الغيار تقييمات دورية لحوادث السلامة والإصابات الوشيكة، ومهارات القيادة لدى السائقين، ومؤهلات العمال وأدائهم خلال العمل، والتدريبات خلال العمل، وحسن سير العمليات لتعزيز السلامة والدقة في العمل، انسجاماً مع إجراءات الأمان والمبادئ الخمسة التي يتبناها.

مركز تدريب الموزعين في دبي



يمتد مركز تدريب الموزعين في دبي على مساحة ١٧ ألف متر مربع وهو عبارة عن منشأة مخصصة لتوفير شرح وافي حول آلية عمل المعدات والتدريب الداخلي.

يقع المركز قرب مقر شركة كوماتسو الشرق الأوسط في المنطقة الحرة بجبل علي، ويمتاز بمساحته الواسعة والمفتوحة التي تتيح استعراض مباشر حول الآليات، مع قاعة مشاهدة للضيوف اشبه بالمسرح بالإضافة صفوف تعليمية وورش عمل.

ويتمثل الهدف الرئيسي للمركز في تعزيز إمكانات دعم العملاء في الشرق الأوسط من خلال تنمية الموارد البشرية لدى وكلاء كوماتسو في المنطقة. ويسعى المركز لتحقيق هذا الهدف من خلال توفير مختلف برامج التدريب المخصصة لصقل مهارات طواقم خدمات البيع وما بعد البيع لدى موزعي كوماتسو ومشغلي الآلات العاملين لدى عملاء الشركة. ويمكن للمتدربين غير القادرين على السفر إلى دبي بسبب القيود المفروضة نتيجة الأزمة الصحية العالمية الاستفادة من هذه البرامج على الإنترنت.

كوماتسو توفر لعملائها في الشرق الأوسط خدمة التوصيل السريع للمعدات وقطع الغيار بالإضافة إلى برامج التدريب



تلبى كوماتسو الشرق الأوسط جميع متطلبات عملائها في المنطقة في مجال المعدات وقطع الغيار والتدريب من خلال منشأتها المتخصصة في دبي بدولة الإمارات العربية المتحدة، بما فيها مركز دبي لعمليات التخزين والمركز الإقليمي لتوزيع قطع الغيار ومركز تدريب وعرض المعدات في دبي.

مركز عمليات المخزون في دبي

يقع هذا المركز في المنطقة الحرة بجبل علي، ويتخصص في إدارة مخزون كوماتسو من الآليات الجديدة المستوردة من اليابان لتقديم خدمة التوصيل السريع للعملاء في المنطقة وتخفيف عبء تخزين المعدات على الوكلاء.

ويحتاج تصنيع المعدات وشحنها من اليابان إلى الشرق الأوسط حوالي أربعة أشهر، لذا يعمل المركز على تخفيض هذه المدة إلى ما لا يزيد عن ثلاثة أسابيع منذ لحظة تلقي طلب العميل؛ وتحافظ هذه السرعة في تلبية طلبات العملاء على استمرارية مشاريع العملاء في المنطقة.

كما يمكن لوكلاء شركة كوماتسو استخدام مواردهم لدعم منشأتهم وتحسين برامج تدريب أطقم العمل فيها، وبالتالي تعزيز قدرتهم على توفير الدعم اللازم للعملاء، بفضل مركز دبي لعمليات التخزين الذي يدير مخزون الآليات الجديدة نيابة عنهم.



大地

عالمنا

دايتشي المجلد ١ ٢٠٢٢

تتبع دايتشي لشركة كوماتسو الشرق الأوسط
www.komatsu-middle-east.com

المحتويات

- ٣ كوماتسو الشرق الأوسط
كوماتسو توفر لعملائها في الشرق الأوسط خدمة التوصيل السريع للمعدات وقطع الغيار بالإضافة إلى برامج التدريب
- ٥ عبد اللطيف جميل للآليات
الشريك المفضل في المملكة العربية السعودية
- عملاء كوماتسو وتطبيقات استخدام معداتها
(بالترتيب الأبجدي)
- ٦ شركة اليمامة
مقاولات البنية التحتية والإنشاءات
- ٨ بن قرية القابضة
الهندسة والمشتریات والبناء وتأجير المعدات
- ١٠ شركة أسمنت المنطقة الشرقية
التنقيب عن الحجر الجيري، تصنيع الأسمنت والكلنكر
- ١٢ مفرح الحربي وشركاه
مقاولات البناء

KOMATSU
Creating value together

© ٢٠٢٢ كوماتسو الشرق الأوسط في المنطقة الحرة لجبل علي

صندوق بريد: ٦١٠٣٧

هاتف: ٧٥٠٢ ٨٧٦ ٤ ٩٧١+

المنطقة الحرة بجبل علي

دبي، الإمارات العربية المتحدة.

دايتشي

المجلد ١ ٢٠٢٢

عالمنا

大地

KOMATSU
Creating value together



شركاء أساسيون في مسيرة التنمية في المملكة العربية السعودية

تشارك أبرز شركات المقاولات في مجالات البنية التحتية والإنشاءات في المنطقة الشرقية تجربتها في التعامل مع كوماتسو، وتطلعاتها حول رؤية

المملكة العربية السعودية ٢٠٣٠.